

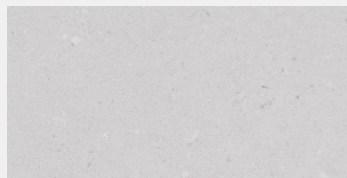
DECORADOS CORONA

CONTRAHUELLA CEMENTO GRIS CD

Referencia: 307721501

Formato: 16.5X30

Color: GRIS



	TRÁFICO TRAFFIC	COMERCIAL MODERADO / MODERATE COMMERCIAL
	ACABADO FINISH	Mate
	ASPECTO	CD/ Caras diferenciadas
	M2 POR CAJA SQ FT APPROX	0.594 6.3937566
	UNIDADES PIECES	12
	PESO BRUTO CAJA kg WEIGHT LB APPROX	1.02 2.2487124
	ESPESOR NOMINAL NOMINAL THICKNESS	9
	CAJAS POR ESTIBA CARTONS PER PALLET	120
	VOLATILE ORGANIC COMPOUNDS	0

El color presentado en la fotografía es una aproximación al color real.
The color represented in the photograph is an approximation to the real color.

Comercial Moderado

CARACTERÍSTICAS, VENTAJAS Y BENEFICIOS:

Contrahuella para escaleras en tamaño 16.5x30 con diseño inspirado en el cemento rústico en tonalidad gris con pequeñas partículas de piedra que le dan una apariencia muy natural y contemporánea. Su diseño y color son exactamente iguales a la huella cemento, permitiendo continuidad en el diseño de la escalera donde se instalen juntos.

Garantía Corona | Corona quality guaranteed: 10 años | years



Mayor información de garantía consulte www.corona.co/garantia

CONTRAHUELLA CEMENTO GRIS CD

CARACTERÍSTICAS TÉCNICAS TECHNICAL CHARACTERISTICS		ENSAYO TEST	ESPECIFICACIÓN SPECIFICACION NTC 919 / ISO 13006	MEDICIONES LOTES PROMEDIO CORONA/ CORONA AVERAGE LOT MEASUREMENTS
ANCHO Y LARGO LENGHT AND WIDTH		NTC 4321 - 2 ISO 10545 - 2	± 0.6% del tamaño de fabricación	± 0.25%
PLANIRADIDAD DE LA SUPERFICIE SURFACE FLATNESS	Curvatura Central Central Curvature	NTC 4321 - 2 ISO 10545 - 2	(±) 0.50% de la diagonal del tamaño de fabricación	± 0.15% del tamaño de fabricación
	Curvatura del lado Edge Curvature	NTC 4321 - 2 ISO 10545 - 2	(±) 0,50% de la diagonal del tamaño de fabricación	± 0.15% de la diagonal del tamaño de fabricación
	Ortogonalidad Warpage	NTC 4321 - 2 ISO 10545 - 2	(±) 0.50% de la diagonal del tamaño de fabricación	± 0.15% de la diagonal del tamaño de fabricación
DEFECTOS SUPERFICIALES SURFACE DEFECTS		NTC 4321 - 2 ISO 10545 - 2	Mínimo 95% libre de defectos / Minimum 95% without deffects	Mínimo 95% libre de defectos / Minimum 95% without deffects
ABSORCIÓN DE AGUA WATER ABSORPTION		NTC 4321 - 3 ISO 10545 - 3	Mínimo 6% Máximo 10%	7.5%
RESISTENCIA A LA ROTURA BREAKING STRENGHT		NTC 4321 - 4 ISO 10545 - 4	Mínimo 800 N / Minimum 800 N	Mínimo 1450 N / Minimum 1450 N
MÓDULO DE ROTURA MODULUS OF RUPTURE		NTC 4321 - 4 ISO 10545 - 4	Mínimo 18 N/mm2, Mínimo individual 16 N/mm2, Minimum 18 N/mm2	30 N/mm2
RESISTENCIA A LA ABRASIÓN ABRASION RESISTANCE		NTC 4321 - 7 ISO 10545 - 7	Declarado por el fabricante Metodo de ensayo disponible	Clase 4 / Class 4
COEFICIENTE DE FRICCIÓN DINÁMICO DYNAMIC COEFFICIENT OF FRICTION		NTC 4321 - 17 ISO 10545 - 17	Declarado por el fabricante / Metodo de ensayo disponible	Clase 2/ Class 2
RESISTENCIA AL MANCHADO RESISTANCE TO STAINING		NTC 4321 - 14 NTC 4321 - 14	Min Clase 3	Mínimo clase 5 / Minimum class 5
RESISTENCIA A AGENTES QUÍMICOS RESISTACE TO CHEMICALS		NTC 4321 - 13 NTC 4321-2 - 13	Mínimo clase B / Minimum B class	Mínimo Clase A / Minimum A Class
RESISTENCIA AL CHOQUE TÉRMICO THERMAL SHOCK RESISTANCE		NTC 4321-2 - 9 NTC 4321 - 9	Min BB	Mínimo clase BA / Mimimum BA class

Descargar recomendaciones de uso en: <http://www.corona.co/instructivos/pisos-y-paredes>
Este producto es elaborado en Colombia, en la planta de La Estrella Antioquia

FUENTES DE MATERIA PRIMA RESPONSABLES:

Compañía Colombiana de Cerámica S.A.S. - Colcerámica S.A.S. tiene informes de sostenibilidad corporativo que sigue los lineamientos del GRI Sustainability Report. Puede encontrarlo aquí: <http://www.corona.co/nuestra-empresa/corona-sostenible>

