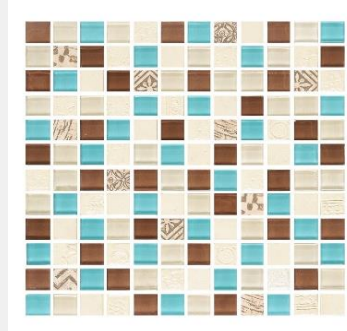


## MOSAICO NUEVO RAUNI AZUL CU

**Referencia:** 308071151  
**Formato:** 30X30 cm  
**Color:** AZUL\BLUE  
**Colección:** COL 2012



	TRÁFICO   TRAFFIC	Paredes / Walls
	ACABADO   FINISH	Brillo/Mate
	ASPECTO	CU / Piezas diseño único
	M2 POR CAJA SQ FT APPROX	1,08 11,62502325
	UNIDADES   PIECES	12
	PESO BRUTO CAJA kg WEIGHT LB APPROX	1,1016 2,42858736
	ESPESOR NOMINAL NOMINAL THICKNESS	6.9 ± 0.3
	CAJAS POR ESTIBA CARTONS PER PALLET	54
	VOLATILE ORGANIC COMPOUNDS	0

El color presentado en la fotografía  
 es una aproximación al color real.  
 The color represented in the photograph  
 is an approximation to the real color.

### CARACTERÍSTICAS, VENTAJAS Y BENEFICIOS:

Decorar y actualizar los diferentes ambientes del hogar, logrando diferenciar tus espacios con un estilo con un conjunto de colores y acabados naturales en su diseño logrados con alta definición. Fácil de combinar con las paredes y pisos Corona. Adicionalmente cubierto con un esmalte que brinda mayor resistencia a la pieza y sus colores perduran en el tiempo.

Garantía Corona | Corona quality guaranteed: 5 Años/Years



Mayor información de garantía consulte [www.corona.co/garantia](http://www.corona.co/garantia)

## MOSAICO NUEVO RAUNI AZUL CU

CARACTERÍSTICAS TÉCNICAS TECHNICAL CHARACTERISTICS	ENSAYO   TEST	ESPECIFICACIÓN SPECIFICACION NTC 919 / ISO 13006	MEDICIONES LOTES PROMEDIO CORONA/ CORONA AVERAGE LOT MEASUREMENTS
<b>ANCHO Y LARGO</b> LENGHT AND WIDTH	NTC 4321 - 2 ISO 10545 - 2	(±) 2.00% del tamaño de fabricación; hasta máximo 5 mm	(±) 2.00% del tamaño de fabricación; hasta máximo 5 mm
<b>PLANIRADIDAD DE LA SUPERFICIE</b> SURFACE FLATNESS	<b>Curvatura Central</b> Central Curvature	NTC 4321 - 2 ISO 10545 - 2	No aplica / Not applicable
	<b>Curvatura del lado</b> Edge Curvature	NTC 4321 - 2 ISO 10545 - 2	No aplica / Not applicable
	<b>Ortogonalidad</b> Warpage	NTC 4321 - 2 ISO 10545 - 2	No aplica / Not applicable
<b>DEFECTOS SUPERFICIALES</b> SURFACE DEFECTS	NTC 4321 - 2 ISO 10545 - 2	Mínimo 95% libre de defectos / Minimum 95% without deffects	Mínimo 95% libre de defectos / Minimum 95% without deffects
<b>ABSORCIÓN DE AGUA</b> WATER ABSORPTION	NTC 4321 - 3 ISO 10545 - 3	Mínimo 10% / Minimum 10%	Mínimo 10% / Minimum 10%
<b>RESISTENCIA A LA ROTURA</b> BREAKING STRENGHT	NTC 4321 - 4 ISO 10545 - 4	No aplica / Not applicable	No aplica / Not applicable
<b>MÓDULO DE ROTURA</b> MODULUS OF RUPTURE	NTC 4321 - 4 ISO 10545 - 4	No aplica / Not applicable	No aplica / Not applicable
<b>RESISTENCIA A LA ABRASIÓN</b> ABRASION RESISTANCE	NTC 4321 - 7 ISO 10545 - 7	No Aplica / Not Applicable	No Aplica / Not Applicable
<b>COEFICIENTE DE FRICCIÓN DINÁMICO</b> DYNAMIC COEFFICIENT OF FRICTION	NTC 4321 - 17 ISO 10545 - 17	No aplica / Not applicable	No aplica / Not applicable
<b>RESISTENCIA AL MANCHADO</b> RESISTANCE TO STAINING	NTC 4321 - 14 NTC 4321 - 14	Mínimo clase 3 / Minimum class 3	Mínimo clase 5 / Minimum class 5
<b>RESISTENCIA A AGENTES QUÍMICOS</b> RESISTACE TO CHEMICALS	NTC 4321 - 13 NTC 4321-2 - 13	Mínimo clase B / Minimum B class	Mínimo Clase A / Minimun A Class
<b>RESISTENCIA AL CHOQUE TÉRMICO</b> THERMAL SHOCK RESISTANCE	NTC 4321-2 - 9 NTC 4321 - 9	La indicada por el fabricante/Manufacturer to state classification	Mínimo clase BA / Minimum BA class

Descargar recomendaciones de uso en: <http://www.corona.co/instructivos/pisos-y-paredes>  
Este producto es elaborado en Colombia, en la planta de La Estrella (Medellin, Antioquia)

**FUENTES DE MATERIA PRIMA RESPONSABLES:**  
Colombia

