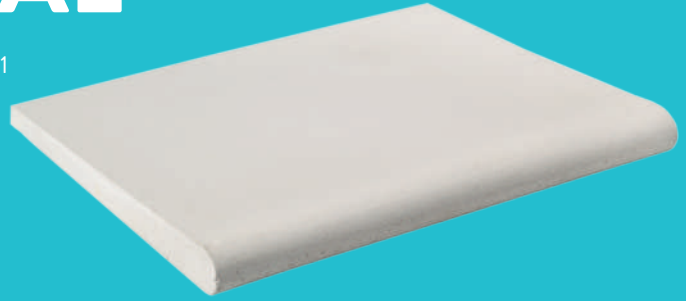


BORDE CENTRAL

AQUA GRANILLA HIELO

Ref. 497042221



Elemento para remates de bordes de piscinas.

- Elemento sólido prefabricado en concreto arquitectónico
- Para interiores y exteriores
- Coeficiente de deslizamiento que minimiza el riesgo de caída
- Producto hecho a mano
- Producto fabricado con materiales naturales

DESCRIPCIÓN DEL PRODUCTO

Los productos de la línea Aqua son revestimientos en concreto de alto desempeño. El material es fabricado a mano y pueden ser instalados en interiores o exteriores. La línea Aqua es atérmica; absorbe menos calor que otros productos cuando son usados en áreas exteriores expuestas al sol y tiene un coeficiente de deslizamiento que minimiza el riesgo de caída. Debido a que los productos son hechos a mano, cada pieza puede mostrar variaciones en color, textura y espesor que varía entre los 1mm y 2mm. Esta característica intrínseca del concreto semeja acabados naturales resaltando la apariencia y exclusividad de esta línea de productos.

RECUBRIMIENTOS (ACABADOS)

- Producto de tráfico comercial moderado.
- Variaciones menores en tono, en espesor y textura

CARACTERÍSTICAS GENERALES

- Material: Concreto arquitectónico
- Peso Neto: 12,8 kg. - 28,21 lb.
- Dimensión de la pieza (H x W): 495 x 400 mm. - 19,48 x 15,748 pulg.
- Junta de emboquillado mínimo de 5 mm
- Junta de dilatación entre 6 mm y 10 mm

CAPACIDAD DE FUNCIONAMIENTO

- Para uso exterior e interior

NÚMERO DE CONTROL

· El número de control se realiza para tener un seguimiento del concreto fabricado. Dentro del mismo pedido se puede encontrar varios números de control y pueden existir variaciones de tono, espesor y textura, resaltando la exclusividad de nuestros productos..

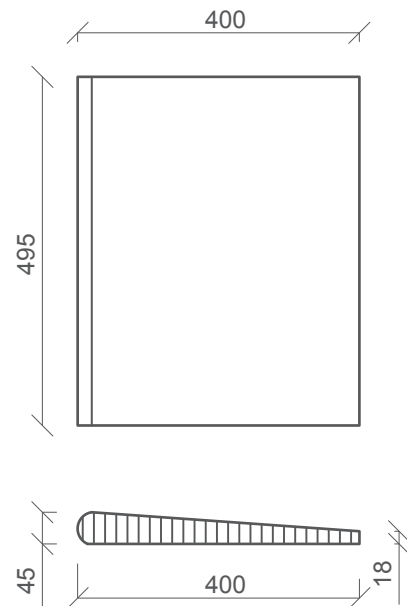
Los productos Aqua Corona, instalados en piletas, vasos, estanques y en general sumergidos en agua, deberán mantener una química de agua en óptimas condiciones para evitar daños. Desde el pre tratamiento del agua, cuando se esté llenando el estanque y durante este tiempo, se deberá mantener un balance del índice de saturación de Langelier entre -0,3 y 0,3. Conservarlo, registrarlo y monitorearlo en el tiempo.



LÍNEA DE ATENCIÓN 01 8000 5120 30

Si usted desea ver nuestra línea completa de productos por favor ingrese a: corona.co

PLANOS TÉCNICOS



Estas dimensiones son nominales y están sujetas a cambios sin previo aviso.
Unidades: mm

corona

BORDE CENTRAL

AQUA GRANILLA HIELO

LEER INSTRUCCIONES ANTES DE INSTALAR

INSTRUCCIONES DE MANIPULACIÓN

Descargue el material con cuidado en una superficie firme y descargue con montacargas, de lo contrario, descargue a mano sin apilar colocándolo verticalmente. No almacene el producto a la intemperie y proteja en todo momento el material del agua, polvo y otros elementos que puedan alterar su apariencia antes de aplicar la primera capa de sellador. No almacene otros productos sobre el material recibido. El transporte desde el almacenamiento hasta el lugar de instalación debe realizarse con atención a proteger el material de golpes. Una mala manipulación del material puede originar en el producto daños como desportillos, fisuras o roturas, e incluso averías irreparables del material.

INSTRUCCIONES DE INSTALACIÓN

Instale en la última etapa de la obra. La superficie debe estar dimensionalmente estable y limpia antes de la instalación. Desempaque con las manos limpias. Antes de la instalación selle el producto con un sellante hidrofugante sobre la cara vista, se recomienda utilizar SELLADOR DE PISOS® sobre el producto limpio y seco dejando secar de 15 a 20 minutos entre capa y capa de forma cruzada. Humedezca la superficie donde se instalará el producto y limpie la parte trasera de cada elemento con un cepillo de cerdas duras húmedo.

Para cortes en el material utilice pulidora con disco diamantado de 4.5". Para la instalación utilice adhesivo cementicio blanco con alta capacidad de adherencia y flexibilidad, se sugiere PEGACOR® Flex Blanco y siga cuidadosamente las instrucciones del fabricante. Instale el material mediante el sistema de doble encolado con una llana dentada de 10mm, levante aleatoriamente algunas tabletas para verificar que tengan el 100% de cobertura. Utilice plástico para proteger el material de agua, polvo y otros agentes externos que pueden alterar su apariencia.

Para emboquillar mantenga una junta de mínimo 5 mm. Utilice boquilla cementicia, se sugiere utilizar CONCOLOR® Max mínimo 24 horas después de instalado el material, de tal manera que el pegante pueda tener un tiempo adecuado de secado. Antes de emboquillar debe proteger los bordes de los productos con cinta de enmascarar, aplique la boquilla con salsero cortando la punta en diagonal de tal manera que se obtenga una abertura que permita el flujo adecuado de la boquilla. Retire la cinta después de terminar el proceso. Para juntas de dilatación la separación debe ser mínimo de 7mm. Se sugiere utilizar espuma de polietileno tipo SELLALON® con un sellador de poliuretano. Estas juntas deben estar espaciadas a máximo 3 metros en ambas direcciones.

Evite el tráfico durante 3 días luego de la instalación. Una vez instalado el material limpie con detergente neutro o alcalino. No utilice ácidos, ni productos de limpieza de base ácida. La limpieza post-obra debe realizarse mínimo 72 horas después del emboquillado. Una vez limpios y secos los elementos instalados se debe sellar, se recomienda utilizar SELLADOR DE PISOS® y siga las instrucciones del sellador a utilizar. Para la limpieza de este producto, utilice agua y jabón con pH neutro. COMO MÉTODO DE LIMPIEZA NO UTILICE JABÓN EN POLVO O ÁCIDOS PORQUE PUEDEN DAÑAR LA SUPERFICIE DE LA PIEZA. Se recomienda hacer una aplicación de SELLADOR DE PISOS® mínimo cada año o con mayor frecuencia según las condiciones del espacio donde se instaló el material.

PRECAUCIONES Y LIMITACIONES

La instalación del material debe ser, preferiblemente, en la última etapa del proyecto, evitando así que la ejecución de otras actividades puedan perjudicar el producto (incluyendo paisajismo). Las piezas a instalar deben estar limpias, secas y libres de cualquier afectación causada por la obra. Utilice los productos especificados y en los espacios recomendados de la presente ficha técnica. Seguir punto a punto el manual de instalación del producto.



PISOS CORONA

BORDE CENTRAL

AQUA GRANILLA HIELO

REFERENCIA Ref. 497042221
FORMATO 495X400
COLOR HIELO



	TRÁFICO TRAFFIC	COMERCIAL MODERADO MODERATE COMMERCIAL
	ACABADO FINISH	MATE MATTE
	ASPECTO	CD CARAS DIFERENCIADAS MT MULTITONO
	m2 POR CAJA SQ FT APPROX	SEGÚN PEDIDO
	UNIDADES PIECES	1
	PESO BRUTO CAJA kg. WEIGHT LB APPROX	12,8 kg.
	ESPESOR NOMINAL NOMINAL THICKNESS	18 mm ± 2 mm
	CAJAS POR ESTIBA CARTONS PER PALLET	SEGÚN PEDIDO
	VOLATILE ORGANIC COMPOUNDS	0

El color presentado en la fotografía es una aproximación al color real.

The color represented in the photograph is an approximation to the real color.

Pisos para uso en áreas residenciales y comerciales tales como piscinas privadas o públicas. Para pisos de acabado mate el tráfico debe ser inferior a 500 personas diarias promedio. Estos pisos también son aptos, para todas las áreas de vivienda exceptuando la cocina. No usar en áreas comerciales tales como supermercados, industrias, oficinas públicas, pasillos y zonas comunes de centros comerciales.

- Elemento sólido prefabricado en concreto arquitectónico
- Para interiores y exteriores
- Coeficiente de deslizamiento que minimiza el riesgo de caída.
- Producto hecho a mano
- Producto fabricado con materiales naturales

Garantía Corona: 5 años | Corona quality guaranteed: 5 years



Mayor información de garantía consulte www.corona.co/garantía