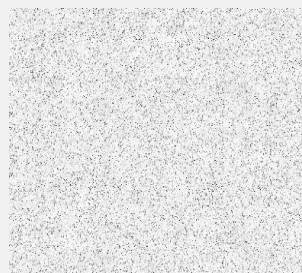


PISOS CORONA

PISO DUROPISO BLANCO CU

Referencia: 515334001
Formato: 51X51 cm
Color: BLANCO\WHITE



| | | |
|--|--|--|
| | TRÁFICO TRAFFIC | Comercial General / General Commercial |
| | ACABADO FINISH | Brillo Mate |
| | ASPECTO | CU / Piezas diseño único |
| | M2 POR CAJA SQ FT APPROX | 1,82 19,59 |
| | UNIDADES PIECES | 7 |
| | PESO BRUTO CAJA kg WEIGHT LB APPROX | 28,5 62,83 |
| | ESPESOR NOMINAL NOMINAL THICKNESS | 7.9 ± 0.3 |
| | CAJAS POR ESTIBA CARTONS PER PALLET | 56 |
| | VOLATILE ORGANIC COMPOUNDS | 0 |

El color presentado en la fotografía es una aproximación al color real.
The color represented in the photograph is an approximation to the real color.

TRÁFICO COMERCIAL GENERAL

Pisos para uso en zonas comerciales e institucionales con un tráfico inferior a 5.000 personas diarias promedio. Estos pisos también son aptos para todas las áreas de viviendas. Importante: No usar para pisos de aeropuertos, terminales de transporte, industrias que utilizan maquinaria pesada, súper e hipermercados.

Precaución: A excepción de los productos Corona ARD® y ARD® PRO, los productos cerámicos al contacto con el agua disminuyen su resistencia al deslizamiento. En áreas húmedas son recomendados productos con alto coeficiente de fricción.

CARACTERÍSTICAS, VENTAJAS Y BENEFICIOS:

Embelece tus espacios comerciales con el Piso Corona Duropiso. Con su acabado semibrillante en un refinado color blanco y formato de 51x51 cm, este piso cerámico se inspira en la elegancia de los pisos terrazos y granitos naturales.

Su característica de granillado no solo realza su apariencia, sino que también proporciona una resistencia superior al desgaste, convirtiéndolo en la opción ideal para áreas de alto tráfico, mientras que su diseño de cara única y tecnología hacen del Duropiso una elección insuperable para uso comercial general, donde la estética y la funcionalidad son esenciales.

Garantía Corona | Corona quality guaranteed: 10 Años/Years

Este producto cumple con las siguientes normas:
Norma Técnica Colombiana NTC - 919 Versión 2022 anexo K
Norma Técnica Internacional ISO 13006 Anexo K

Mayor información de garantía consulte www.corona.co/garantias

OrchidCeramics®



PISO DUROPISO BLANCO CU

| CARACTERÍSTICAS TÉCNICAS TECHNICAL CHARACTERISTICS | | ENSAYO TEST | ESPECIFICACIÓN SPECIFICACION NTC 919 / ISO 13006 | MEDICIONES LOTES PROMEDIO CORONA/ CORONA AVERAGE LOT MEASUREMENTS |
|---|--|----------------------------------|--|--|
| ANCHO Y LARGO LENGHT AND WIDTH | | NTC 4321 - 2 ISO 10545 - 2 | (±) 2.00% del tamaño de fabricación; hasta máximo 5 mm | (±) 2.00% del tamaño de fabricación; hasta máximo 5 mm |
| PLANIRADIDAD DE LA SUPERFICIE SURFACE FLATNESS | Curvatura Central Central Curvature | NTC 4321 - 2 ISO 10545 - 2 | (±) 0.50% de la diagonal del tamaño de fabricación | (±) 0.30% de la diagonal del tamaño de fabricación |
| | Curvatura del lado Edge Curvature | NTC 4321 - 2 ISO 10545 - 2 | (±) 0.50% del del tamaño de fabricación | (±) 0.30% del tamaño de fabricación |
| | Ortogonalidad Warpage | NTC 4321 - 2 ISO 10545 - 2 | (±) 0.50% de la diagonal del tamaño de fabricación | (±) 0.30% de la diagonal del tamaño de fabricación |
| DEFECTOS SUPERFICIALES SURFACE DEFECTS | | NTC 4321 - 2 ISO 10545 - 2 | Mínimo 95% libre de defectos / Minimum 95% without defects | Mínimo 95% libre de defectos / Minimum 95% without defects |
| ABSORCIÓN DE AGUA WATER ABSORPTION | | NTC 4321 - 3 ISO 10545 - 3 | Mínimo 6% Máximo 10% | Mínimo 6% Máximo 10% |
| RESISTENCIA A LA ROTURA BREAKING STRENGHT | | NTC 4321 - 4 ISO 10545 - 4 | Mínimo 800 N / Minimum 800 N | Mínimo 900 N / Minimum 900 N |
| MÓDULO DE ROTURA MODULUS OF RUPTURE | | NTC 4321 - 4 ISO 10545 - 4 | Mínimo 18 N/mm2, Mínimo individual 16 N/mm2, Minimum 18 N/mm2 | Mínimo 25 N/mm2 / Minimum 25 N/mm2 |
| RESISTENCIA A LA ABRASIÓN ABRASION RESISTANCE | | NTC 4321 - 7 ISO 10545 - 7 | Informe de cumplimiento de la clase de abrasión y los ciclos | Clase 5 / Class 5 |
| COEFICIENTE DE FRICCIÓN DINÁMICO DYNAMIC COEFFICIENT OF FRICTION | | NTC 4321 - 17 ISO 10545 - 17 | Declarado por el fabricante / Metodo de ensayo disponible | Clase 1 / Class 1 |
| RESISTENCIA AL MANCHADO RESISTANCE TO STAINING | | NTC 4321 - 14 NTC 4321 - 14 | Mínimo clase 3 / Minimum class 3 | Mínimo clase 5 / Minimum class 5 |
| RESISTENCIA A AGENTES QUÍMICOS RESISTACE TO CHEMICALS | | NTC 4321 - 13 NTC 4321-2 - 13 | Mínimo clase B / Minimum B class | Mínimo Clase A / Minimum A Class |
| RESISTENCIA AL CHOQUE TÉRMICO THERMAL SHOCK RESISTANCE | | NTC 4321-2 - 9 NTC 4321 - 9 | La indicada por el fabricante/Manufacturer to state classification | Mínimo clase BA/ Mimimum BA class |

Descargar recomendaciones de uso en: <https://www.corona.co/instructivos/pisos-y-paredes>

Este producto es elaborado en Colombia, en la planta de Madrid, Cundinamarca

FUENTES DE MATERIA PRIMA RESPONSABLES:

Corona tiene un reporte sostenibilidad corporativo que sigue los lineamientos del GRI Sustainability Report.
Puede encontrarlo aquí: <http://www.corona.co/nuestra-empresa/corona-sostenible>

Colombia

OrchidCeramics®

