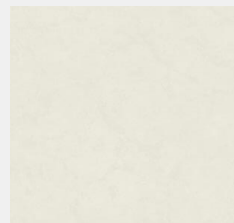


Piso PORCELANATO® - Aura Beige Caras Diferenciadas

Referencia: 567182031
Formato: 56.6x56.6 Cm
Color: BEIGE / Beige



	TRÁFICO TRAFFIC	Comercial General / General Commercial
	ACABADO FINISH	Mate / Matte
	ASPECTO	CD / Caras diferenciadas
	M2 POR CAJA SQ FT APPROX	1,6 17,2
	UNIDADES PIECES	5
	PESO BRUTO CAJA kg WEIGHT LB APPROX	31,712 69,7
	ESPESOR NOMINAL NOMINAL THICKNESS	9,0 ± 0.2
	CAJAS POR ESTIBA CARTONS PER PALLET	30
	VOLATILE ORGANIC COMPOUNDS	0

El color presentado en la fotografía es una aproximación al color real. The color represented in the photograph is an approximation to the real color.

Pisos para uso en zonas comerciales e institucionales con un tráfico inferior a 5.000 personas diarias promedio. Estos pisos también son aptos para todas las áreas de viviendas. Importante: No usar para pisos de aeropuertos, terminales de transporte, industrias que utilizan maquinaria pesada, súper e hipermercados.

CARACTERÍSTICAS, VENTAJAS Y BENEFICIOS:

El Piso PORCELANATO® - Aura mate en color Beige de formato 56.6X56.6, con diseño inspirado en el concreto neutro y versátil, que combina muy bien con todos los estilos decorativos sin enmarcarse en tendencias o modas temporales. Ideal para uso Comercial General. Posee dos (2) caras diferenciadas (CD), baldosas con diferencias sutiles entre una pieza y otra para dar mayor realismo y naturalidad al producto. Ultra-resistente a golpes, rayones, manchas y humedad, también cuenta con tecnología de Impresión Digital (HIGH DEFINITION HD).

Garantía Corona | Corona quality guaranteed: 12 Años/Years



Mayor información de garantía consulte www.corona.co/garantia

Piso PORCELANATO® - Aura Beige Caras Diferenciadas

CARACTERÍSTICAS TÉCNICAS TECHNICAL CHARACTERISTICS		ENSAYO TEST	ESPECIFICACIÓN SPECIFICACION NTC 919 / ISO 13006	MEDICIONES LOTES PROMEDIO CORONA/ CORONA AVERAGE LOT MEASUREMENTS
ANCHO Y LARGO LENGHT AND WIDTH		NTC 4321 - 2 ISO 10545 - 2	(±) 2.00% del tamaño de fabricación; hasta máximo 5 mm	(±) 2.00% del tamaño de fabricación; hasta máximo 5 mm
PLANIRADIDAD DE LA SUPERFICIE SURFACE FLATNESS	Curvatura Central Central Curvature	NTC 4321 - 2 ISO 10545 - 2	(±) 0.50% de la diagonal del tamaño de fabricación	(±) 0.30% del tamaño de fabricación
	Curvatura del lado Edge Curvature	NTC 4321 - 2 ISO 10545 - 2	(±) 0.50% relativa al correspondiente tamaño de fabricación	(±) 0.30% relativa al correspondiente tamaño de fabricación
	Ortogonalidad Warpage	NTC 4321 - 2 ISO 10545 - 2	(±) 0.50% de la diagonal del tamaño de fabricación	(±) 0.30% de la diagonal del tamaño de fabricación
DEFECTOS SUPERFICIALES SURFACE DEFECTS		NTC 4321 - 2 ISO 10545 - 2	Mínimo 95% libre de defectos/ Minimum 95% without deffects	Mínimo 95% libre de defectos/ Minimum 95% without deffects
ABSORCIÓN DE AGUA WATER ABSORPTION		NTC 4321 - 3 ISO 10545 - 3	Máximo 0.50%	Máximo 0.50%
RESISTENCIA A LA ROTURA BREAKING STRENGHT		NTC 4321 - 4 ISO 10545 - 4	Mínimo 1300 N / Minimum 1300 N	Mínimo 1400 N / Minimum 1400 N
MÓDULO DE ROTURA MODULUS OF RUPTURE		NTC 4321 - 4 ISO 10545 - 4	Mínimo 35 N/mm ² / Minimum 35 N/mm ²	Mínimo 35 N/mm ² / Minimum 35 N/mm ²
RESISTENCIA A LA ABRASIÓN ABRASION RESISTANCE		NTC 4321 - 7 ISO 10545 - 7	Informe de cumplimiento de la clase de abrasión y los ciclos	Clase 4 / Class 4
COEFICIENTE DE FRICCIÓN DINÁMICO DYNAMIC COEFFICIENT OF FRICTION		NTC 4321 - 17 ISO 10545 - 17	Declarado por el fabricante / Metodo de ensayo disponible	Clase 1 / Class 1
RESISTENCIA AL MANCHADO RESISTANCE TO STAINING		NTC 4321 - 14 NTC 4321 - 14	Mínimo clase 3 / Minimum class 3	Mínimo clase 4 / Minimum class 4
RESISTENCIA A AGENTES QUÍMICOS RESISTACE TO CHEMICALS		NTC 4321 - 13 NTC 4321-2 - 13	Mínimo clase GB / Mimimum GB class	Mínimo Clase GA / Mimimum GA Class
RESISTENCIA AL CHOQUE TÉRMICO THERMAL SHOCK RESISTANCE		NTC 4321-2 - 9 NTC 4321 - 9	La indicada por el fabricante/Manufacturer to state classification	Mínimo clase GLA / Mimimum GLA class

Descargar recomendaciones de uso en: <http://www.corona.co/instructivos/pisos-y-paredes>

Este producto es elaborado en Colombia, Parque Industrial, Sopó Cundinamarca

FUENTES DE MATERIA PRIMA RESPONSABLES:

Corona tiene un reporte sostenibilidad corporativo que sigue los lineamientos del GRI Sustainability Report. Puede encontrarlo aquí: <http://www.corona.com.co/web/Corporativo/Pages/Corona-Sostenible-Home>

