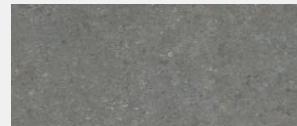


Piso PORCELANATO® - Nebraska Gris Caras Diferenciadas

Referencia: 567452501
Formato: 28.3X56.6 Cm
Color: GRIS / Gray



	TRÁFICO TRAFFIC	Comercial Moderado / Moderate Commercial
	ACABADO FINISH	Mate / Matte
	ASPECTO	CD / Caras diferenciadas
	M2 POR CAJA SQ FT APPROX	1,6 17,6
	UNIDADES PIECES	10
	PESO BRUTO CAJA kg WEIGHT LB APPROX	29,44 64,7
	ESPESOR NOMINAL NOMINAL THICKNESS	8,6 +/- 0,2
	CAJAS POR ESTIBA CARTONS PER PALLET	60
	VOLATILE ORGANIC COMPOUNDS	0

El color presentado en la fotografía es una aproximación al color real. The color represented in the photograph is an approximation to the real color.

Pisos para uso en áreas comerciales sin acceso directo de la calle, tales como: oficinas, consultorios, habitaciones en general, puntos fijos y zonas comunes de edificios residenciales. Para pisos de acabado mate el tráfico debe ser inferior a 500 personas diarias promedio y para pisos con acabado brillante el tráfico debe ser inferior a 200 personas diarias promedio. Estos pisos también son aptos para todas las áreas de viviendas. Importante: No usar en áreas comerciales tales como súper e hipermercados, industrias, oficinas públicas, pasillos y zonas comunes de centros comerciales. Precaución: A excepción de los productos Corona ARD®, los productos cerámicos al contacto con el agua disminuyen su resistencia al deslizamiento. En áreas húmedas son recomendados productos con alto coeficiente de fricción.

CARACTERÍSTICAS, VENTAJAS Y BENEFICIOS:

El Piso PORCELANATO® - Nebraska mate en color Gris de formato 28.3X56.6, con diseño inspirado en la piedra caliza, una de las piedras más bellas de la naturaleza, elegante y funcional que mezcla y matiza sutiles vetas entre grises y beige, exaltando con su gracia y distinción los espacios del hogar e instituciones, de formato rectangular que proporciona diversas formas de instalación, logrando ambientes novedosos y de vanguardia. Ideal para uso Comercial Moderado. Posee ocho (8) caras diferenciadas (CD), baldosas con diferencias sutiles entre una pieza y otra para dar mayor realismo y naturalidad al producto. Ultra-resistente a golpes, rayones, manchas y humedad, también cuenta con tecnología de Impresión Digital (HIGH DEFINITION HD).

Garantía Corona | Corona quality guaranteed: 12 Años/Years



Mayor información de garantía consulte www.corona.co/garantia

Piso PORCELANATO® - Nebraska Gris Caras Diferenciadas

CARACTERÍSTICAS TÉCNICAS TECHNICAL CHARACTERISTICS		ENSAYO TEST	ESPECIFICACIÓN SPECIFICACION NTC 919 / ISO 13006	MEDICIONES LOTES PROMEDIO CORONA/ CORONA AVERAGE LOT MEASUREMENTS
ANCHO Y LARGO LENGHT AND WIDTH		NTC 4321 - 2 ISO 10545 - 2	(±) 2.00% del tamaño de fabricación; hasta máximo 5 mm	(±) 2.00% del tamaño de fabricación; hasta máximo 5 mm
PLANIRIDAD DE LA SUPERFICIE SURFACE FLATNESS	Curvatura Central Central Curvature	NTC 4321 - 2 ISO 10545 - 2	(±) 0.50% de la diagonal del tamaño de fabricación	(±) 0.30% del tamaño de fabricación
	Curvatura del lado Edge Curvature	NTC 4321 - 2 ISO 10545 - 2	(±) 0.50% de la diagonal del tamaño de fabricación	(±) 0.30% de la diagonal del tamaño de fabricación
	Ortogonalidad Warpage	NTC 4321 - 2 ISO 10545 - 2	(±) 0.50% de la diagonal del tamaño de fabricación	(±) 0.30% de la diagonal del tamaño de fabricación
DEFECTOS SUPERFICIALES SURFACE DEFECTS		NTC 4321 - 2 ISO 10545 - 2	Mínimo 95% libre de defectos/ Minimum 95% without deffects	Mínimo 95% libre de defectos/ Minimum 95% without deffects
ABSORCIÓN DE AGUA WATER ABSORPTION		NTC 4321 - 3 ISO 10545 - 3	Máximo 0.50%	Máximo 0.50%
RESISTENCIA A LA ROTURA BREAKING STRENGHT		NTC 4321 - 4 ISO 10545 - 4	Mínimo 1300 N / Minimum 1300 N	Mínimo 1400 N / Minimum 1400 N
MÓDULO DE ROTURA MODULUS OF RUPTURE		NTC 4321 - 4 ISO 10545 - 4	Mínimo 35 N/mm2 / Minimum 35 N/mm2	Mínimo 35 N/mm2 / Minimum 35 N/mm2
RESISTENCIA A LA ABRASIÓN ABRASION RESISTANCE		NTC 4321 - 7 ISO 10545 - 7	Informe de cumplimiento de la clase de abrasión y los ciclos	Clase 3 / Class 3
COEFICIENTE DE FRICCIÓN DINÁMICO DYNAMIC COEFFICIENT OF FRICTION		NTC 4321 - 17 ISO 10545 - 17	Declarado por el fabricante / Metodo de ensayo disponible	Clase 1 / Class 1
RESISTENCIA AL MANCHADO RESISTANCE TO STAINING		NTC 4321 - 14 NTC 4321 - 14	Mínimo clase 3 / Minimum class 3	Mínimo clase 4 / Minimum class 4
RESISTENCIA A AGENTES QUÍMICOS RESISTACE TO CHEMICALS		NTC 4321 - 13 NTC 4321-2 - 13	Mínimo clase GB / Mimimum GB class	Mínimo Clase GA / Mimimum GA Class
RESISTENCIA AL CHOQUE TÉRMICO THERMAL SHOCK RESISTANCE		NTC 4321-2 - 9 NTC 4321 - 9	La indicada por el fabricante/Manufacturer to state classification	Mínimo clase GLA / Mimimum GLA class

Descargar recomendaciones de uso en: <http://www.corona.co/instructivos/pisos-y-paredes>
Este producto es elaborado en Colombia, en el Parque Industrial de Sopó Cundinamarca.

FUENTES DE MATERIA PRIMA RESPONSABLES:

Corona tiene un reporte sostenibilidad corporativo que sigue los lineamientos del GRI Sustainability Report. Puede encontrarlo aquí: <http://www.corona.co/nuestra-empresa/corona-sostenible>

