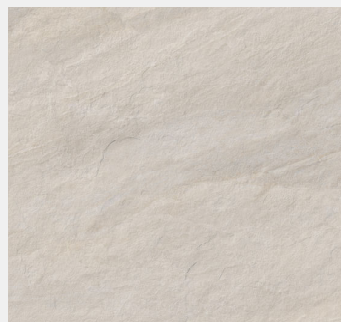


PISOS CORONA

## PISO ESTRUC PETRA MARFIL CD

**Referencia:** 602362051  
**Formato:** 60X60 Cm  
**Color:** MARFIL



	TRÁFICO   TRAFFIC	COMERCIAL MODERADO / MODERATE COMMERCIAL
	ACABADO   FINISH	Mate
	ASPECTO	CD / Caras diferenciadas
	M2 POR CAJA SQ FT APPROX	1.8 19.3
	UNIDADES   PIECES	5
	PESO BRUTO CAJA kg WEIGHT LB APPROX	33.3 73.2
	ESPESOR NOMINAL NOMINAL THICKNESS	9.0 +/- 0.3
	CAJAS POR ESTIBA CARTONS PER PALLET	60
	VOLATILE ORGANIC COMPOUNDS	0

El color presentado en la fotografía es una aproximación al color real. The color represented in the photograph is an approximation to the real color.

Pisos para uso en áreas comerciales sin acceso directo de la calle, tales como: oficinas, consultorios, habitaciones en general, puntos fijos y zonas comunes de edificios residenciales.

Para pisos de acabado mate el tráfico debe ser inferior a 500 personas diarias promedio y para pisos con acabado brillante el tráfico debe ser inferior a 200 personas diarias promedio.

Estos pisos también son aptos para todas las áreas de viviendas. Importante: No usar en áreas comerciales tales como súper e hipermercados, industrias, oficinas públicas, pasillos y zonas comunes de centros comerciales.

Precaución: A excepción de los productos Corona ARD®, los productos cerámicos al contacto con el agua disminuyen su resistencia al deslizamiento. En áreas húmedas son recomendados productos con alto coeficiente de fricción.

### CARACTERÍSTICAS, VENTAJAS Y BENEFICIOS:

Piso Natural Mate PETRA color Marfil de formato 60x60, inspirado en la piedra Breccia Oniciata de alto contraste en tonalidad Marfil enriquecida con distintas vetas en tonos gris claro, beige y blanco, producto acompañado de estructura que imita con gran realismo la piedra natural. Producto con caras diferenciadas (CD) baldosas diferentes unas de otras.

Tecnología Perdura que le confiere al producto mayor resistencia al desgaste y a los rayones con el paso del tiempo.

La Tecnología de Impresión Digital (HIGH DEFINITION HD) le brinda al producto mayor nitidez y realismo en su diseño, logrando un alto grado de naturalidad.

Garantía Corona | Corona quality guaranteed: 10 Años/Years



Mayor información de garantía consulte [www.corona.co/garantia](http://www.corona.co/garantia)

# PISO ESTRUC PETRA MARFIL CD

CARACTERÍSTICAS TÉCNICAS TECHNICAL CHARACTERISTICS		ENSAYO   TEST	ESPECIFICACIÓN SPECIFICACION NTC 919 / ISO 13006	MEDICIONES LOTES PROMEDIO CORONA/ CORONA AVERAGE LOT MEASUREMENTS
ANCHO Y LARGO LENGHT AND WIDTH		NTC 4321 - 2 ISO 10545 - 2	(±) 2.00% del tamaño de fabricación; hasta máximo 5 mm	(±) 2.00% del tamaño de fabricación; hasta máximo 5 mm
PLANIRADIDAD DE LA SUPERFICIE SURFACE FLATNESS	Curvatura Central Central Curvature	NTC 4321 - 2 ISO 10545 - 2	(±) 0.50% de la diagonal del tamaño de fabricación	(±) 0.30% de la diagonal del tamaño de fabricación
	Curvatura del lado Edge Curvature	NTC 4321 - 2 ISO 10545 - 2	(±) 0.50% relativa al correspondiente tamaño de fabricación	(±) 0.30% relativa al correspondiente tamaño de fabricación
	Ortogonalidad Warpage	NTC 4321 - 2 ISO 10545 - 2	(±) 0.50% de la diagonal del tamaño de fabricación	(±) 0.30% de la diagonal del tamaño de fabricación
DEFECTOS SUPERFICIALES SURFACE DEFECTS		NTC 4321 - 2 ISO 10545 - 2	Mínimo 95% libre de defectos/ Minimum 95% without defects	Mínimo 95% libre de defectos/ Minimum 95% without defects
ABSORCIÓN DE AGUA WATER ABSORPTION		NTC 4321 - 3 ISO 10545 - 3	Mínimo 6% Máximo 10%	Mínimo 6% Máximo 10%
RESISTENCIA A LA ROTURA BREAKING STRENGHT		NTC 4321 - 4 ISO 10545 - 4	Mínimo 800 N / Minimum 800 N	Mínimo 1000 N / Minimum 1000 N
MÓDULO DE ROTURA MODULUS OF RUPTURE		NTC 4321 - 4 ISO 10545 - 4	Mínimo 18 N/mm <sup>2</sup> / Minimum 18 N/mm <sup>2</sup>	Mínimo 25 N/mm <sup>2</sup> / Minimum 25 N/mm <sup>2</sup>
RESISTENCIA A LA ABRASIÓN ABRASION RESISTANCE		NTC 4321 - 7 ISO 10545 - 7	Informe de cumplimiento de la clase de abrasión y los ciclos	Clase 4/Class 4
COEFICIENTE DE FRICCIÓN DINÁMICO DYNAMIC COEFFICIENT OF FRICTION		NTC 4321 - 17 ISO 10545 - 17	Declarado por el fabricante / Metodo de ensayo disponible	Clase 1 / Class 1
RESISTENCIA AL MANCHADO RESISTANCE TO STAINING		NTC 4321 - 14 NTC 4321 - 14	Mínimo clase 3 / Minimum class 3	Mínimo clase 4 / Minimum class 4
RESISTENCIA A AGENTES QUÍMICOS RESISTACE TO CHEMICALS		NTC 4321 - 13 NTC 4321-2 - 13	Mínimo clase B / Mimimum B class	Mínimo Clase A / Mimimum A Class
RESISTENCIA AL CHOQUE TÉRMICO THERMAL SHOCK RESISTANCE		NTC 4321-2 - 9 NTC 4321 - 9	La indicada por el fabricante/Manufacturer to state classification	Mínimo clase BA / Mimimum BA class

Descargar recomendaciones de uso en: <http://www.corona.co/instructivos/pisos-y-paredes>  
Este producto es elaborado en Colombia, en el Parque Industrial de Sopó Cundinamarca.

#### FUENTES DE MATERIA PRIMA RESPONSABLES:

Compañía Colombiana de Cerámica S.A.S. - Colcerámica S.A.S. tiene informes de sostenibilidad corporativo que sigue los lineamientos del GRI Sustainability Report. Puede encontrarlo aquí: <http://www.corona.co/nuestra-empresa/corona-sostenible>

