

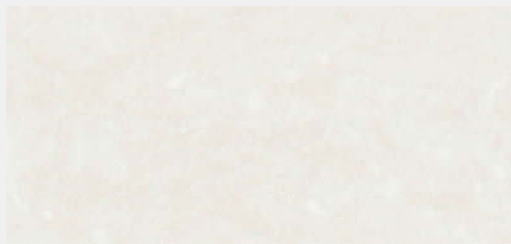
PAREDES CORONA









PARED ADARE BEIGE CU

Referencia: 604059031

Formato: 30x60

Color: Beige



| | TRÁFICO TRAFFIC | PAREDES / WALLS |
|---|--|-----------------|
|  | ACABADO FINISH | Brillante |
|  | ASPECTO | CU/CARA UNICA |
|  | M2 POR CAJA SQ FT APPROX | 1.08 11.6 |
|  | UNIDADES PIECES | 6 |
|  | PESO BRUTO CAJA kg WEIGHT LB APPROX | 17 37.4 |
|  | ESPESOR NOMINAL NOMINAL THICKNESS | 8.8 ± 0.3 |
|  | CAJAS POR ESTIBA CARTONS PER PALLET | 72 |
|  | VOLATILE ORGANIC COMPOUNDS | 0 |

El color presentado en la fotografía es una aproximación al color real.
The color represented in the photograph is an approximation to the real color.

USO Por las características de las paredes cerámicas (Resistencia Mecánica y al rayado) NO se recomienda el uso en pisos.
USE For the characteristics of the ceramic walls (Mechanical Resistance and scratch) them do not are suitable for use in floor.

CARACTERÍSTICAS, VENTAJAS Y BENEFICIOS:

Pared marmolizada brillante de gran formato en tonalidades beige y con una única cara. Su diseño inspirado en el mármol natural y su color beige permiten que sea fácilmente combinable en los diferentes estilos decorativos.

Garantía Corona | Corona quality guaranteed: 10 años | years



Mayor información de garantía: www.corona.co/garantias



PARED ADARE BEIGE CU

| CARACTERÍSTICAS TÉCNICAS TECHNICAL CHARACTERISTICS | | ENSAYO TEST | ESPECIFICACIÓN SPECIFICACION NTC 919 / ISO 13006 | MEDICIONES LOTES PROMEDIO CORONA/ CORONA AVERAGE LOT MEASUREMENTS |
|---|--|----------------------------------|--|--|
| ANCHO Y LARGO LENGHT AND WIDTH | | NTC 4321 - 2 ISO 10545 - 2 | (±) 0.50% del tamaño de fabricación | (±) 0.25% del tamaño de fabricación |
| PLANIRADIDAD DE LA SUPERFICIE SURFACE FLATNESS | Curvatura Central Central Curvature | NTC 4321 - 2 ISO 10545 - 2 | (-) 0.30% (+) 0.50% de la diagonal del tamaño de fabricación | (±) 0.30% de la diagonal del tamaño de fabricación |
| | Curvatura del lado Edge Curvature | NTC 4321 - 2 ISO 10545 - 2 | (-) 0.30% (+) 0.50% de la longitud | (±) 0.30% de la longitud |
| | Ortogonalidad Warpage | NTC 4321 - 2 ISO 10545 - 2 | (±) 0.50% de la diagonal del tamaño de fabricación | (±) 0.20% de la diagonal del tamaño de fabricación |
| DEFECTOS SUPERFICIALES SURFACE DEFECTS | | NTC 4321 - 2 ISO 10545 - 2 | Mínimo 95% libre de defectos / Minimum 95% without deffects | Mínimo 95% libre de defectos / Minimum 95% without deffects |
| ABSORCIÓN DE AGUA WATER ABSORPTION | | NTC 4321 - 2 ISO 10545 - 2 | Mínimo 10% / Minimum 10% | Mínimo 10% / Minimum 10% |
| RESISTENCIA A LA ROTURA BREAKING STRENGHT | | NTC 4321 - 3 ISO 10545 - 3 | Mínimo 600 N / Minimum 600 N | Mínimo 950 N / Minimum 950 N |
| MÓDULO DE ROTURA MODULUS OF RUPTURE | | NTC 4321 - 4 ISO 10545 - 4 | Mínimo 12 N/mm ² / Minimum 12 N/mm ² | Mínimo 21 N/mm ² / Minimum 21 N/mm ² |
| RESISTENCIA A LA ABRASIÓN ABRASION RESISTANCE | | NTC 4321 - 7 ISO 10545 - 7 | No Aplica / Not Applicable | No Aplica / Not Applicable |
| COEFICIENTE DE FRICCIÓN DINÁMICO DYNAMIC COEFFICIENT OF FRICTION | | NTC 4321 - 17 ISO 10545 - 17 | No aplica / Not applicable | No aplica / Not applicable |
| RESISTENCIA AL MANCHADO RESISTANCE TO STAINING | | NTC 4321 - 14 NTC 4321 - 14 | Mínimo clase 3 / Minimum class 3 | Mínimo clase 5 / Minimum class 5 |
| RESISTENCIA A AGENTES QUÍMICOS RESISTACE TO CHEMICALS | | NTC 4321 - 13 NTC 4321-2 - 13 | Mínimo clase GB / Mimimum GB class | Mínimo Clase GA / Mimimum GA Class |
| RESISTENCIA AL CHOQUE TÉRMICO THERMAL SHOCK RESISTANCE | | NTC 4321-2 - 9 NTC 4321 - 9 | La indicada por el fabricante/Manufacturer to state classification | Mínimo clase GLA / Mimimum GLA class |

Descargar recomendaciones de uso en: <https://s3.amazonaws.com/static.corona.co/uploads/traficos-y-garantias.pdf>
Este producto es elaborado en Colombia, en la planta de Girardota (Medellín, Antioquia)

FUENTES DE MATERIA PRIMA RESPONSABLES:

Corona tiene un reporte sostenibilidad corporativo que sigue los lineamientos del GRI Sustainability Report. Puede encontrarlo aquí: <http://www.corona.com.co/web/Corporativo/Pages/Corona-Sostenible-Home>

