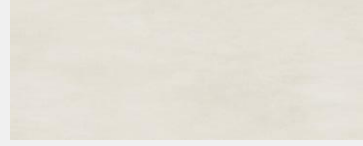


PISOS CORONA

PISO PARED VANCOUVER BEIGE CD

Referencia: 604602031
Formato: 30X60 Cm
Color: BEIGE\BEIGE



	TRÁFICO TRAFFIC	Comercial Moderado / Moderate Commercial
	ACABADO FINISH	Mate / Matte
	ASPECTO	CD / Caras diferenciadas
	M2 POR CAJA SQ FT APPROX	1,62 17,43753488
	UNIDADES PIECES	9
	PESO BRUTO CAJA kg WEIGHT LB APPROX	28,35 62,50041
	ESPESOR NOMINAL NOMINAL THICKNESS	7.8 ± 0.3
	CAJAS POR ESTIBA CARTONS PER PALLET	48
	VOLATILE ORGANIC COMPOUNDS	0

El color presentado en la fotografía es una aproximación al color real. The color represented in the photograph is an approximation to the real color.

TRÁFICO COMERCIAL MODERADO
Pisos para uso en áreas comerciales sin acceso directo de la calle, tales como: oficinas, consultorios, habitaciones en general, puntos fijos y zonas comunes de edificios residenciales. Para pisos de acabado mate el tráfico debe ser inferior a 500 personas diarias promedio y para pisos con acabado brillante el tráfico debe ser inferior a 200 personas diarias promedio. Estos pisos también son aptos para todas las áreas de viviendas. Importante: No usar en áreas comerciales tales como súper e hipermercados, industrias, oficinas públicas, pasillos y zonas comunes de centros comerciales. Precaución: A excepción de los productos Corona ARD®, los productos cerámicos al contacto con el agua disminuyen su resistencia al deslizamiento. En áreas húmedas son recomendados productos con alto coeficiente de fricción.

CARACTERÍSTICAS, VENTAJAS Y BENEFICIOS:

Piso Natural Mate VANCOUVER color Beige de formato 60X60, recrea las vibraciones de la cultura urbana contemporánea a través de su diseño inspirado en el concreto expresado sutilmente, posee caras diferenciadas (CD) baldosas con diferencias sutiles entre una pieza y otra para dar mayor realismo y naturalidad al producto. Tecnología Perdura que le confiere al producto mayor resistencia al desgaste y a los rayones con el paso del tiempo. La Tecnología de Impresión Digital (HIGH DEFINITION HD) le brinda al producto mayor nitidez y realismo en su diseño, logrando un alto grado de naturalidad.

Garantía Corona | Corona quality guaranteed: 10 Años/Years



Mayor información de garantía consulte www.corona.co/garantia

PISO PARED VANCOUVER BEIGE CD

CARACTERÍSTICAS TÉCNICAS TECHNICAL CHARACTERISTICS		ENSAYO TEST	ESPECIFICACIÓN SPECIFICATION NTC 919 / ISO 13006	MEDICIONES LOTES PROMEDIO CORONA/ CORONA AVERAGE LOT MEASUREMENTS
ANCHO Y LARGO LENGHT AND WIDTH		NTC 4321 - 2 ISO 10545 - 2	(±) 2.00% del tamaño de fabricación; hasta máximo 5 mm	(±) 2.00% del tamaño de fabricación; hasta máximo 5 mm
PLANIRIDAD DE LA SUPERFICIE SURFACE FLATNESS	Curvatura Central Central Curvature	NTC 4321 - 2 ISO 10545 - 2	(±) 0.50% de la diagonal del tamaño de fabricación	(±) 0.30% de la diagonal del tamaño de fabricación
	Curvatura del lado Edge Curvature	NTC 4321 - 2 ISO 10545 - 2	(±) 0.50% del del tamaño de fabricación	(±) 0.30% del tamaño de fabricación
	Ortogonalidad Warpage	NTC 4321 - 2 ISO 10545 - 2	(±) 0.50% de la diagonal del tamaño de fabricación	(±) 0.30% de la diagonal del tamaño de fabricación
DEFECTOS SUPERFICIALES SURFACE DEFECTS		NTC 4321 - 2 ISO 10545 - 2	Mínimo 95% libre de defectos / Minimum 95% without deffects	Mínimo 95% libre de defectos / Minimum 95% without deffects
ABSORCIÓN DE AGUA WATER ABSORPTION		NTC 4321 - 3 ISO 10545 - 3	Mínimo 6% Máximo 10%	Mínimo 6% Máximo 10%
RESISTENCIA A LA ROTURA BREAKING STRENGHT		NTC 4321 - 4 ISO 10545 - 4	Mínimo 800 N / Minimum 800 N	Mínimo 900 N / Minimum 900 N
MÓDULO DE ROTURA MODULUS OF RUPTURE		NTC 4321 - 4 ISO 10545 - 4	Mínimo 18 N/mm2, Mínimo individual 16 N/mm2, Minimum 18 N/mm2	Mínimo 25 N/mm2 / Minimum 25 N/mm2
RESISTENCIA A LA ABRASIÓN ABRASION RESISTANCE		NTC 4321 - 7 ISO 10545 - 7	Informe de cumplimiento de la clase de abrasión y los ciclos	Clase 5 / Class 5
COEFICIENTE DE FRICCIÓN DINÁMICO DYNAMIC COEFFICIENT OF FRICTION		NTC 4321 - 17 ISO 10545 - 17	Declarado por el fabricante / Metodo de ensayo disponible	Clase 1 / Class 1
RESISTENCIA AL MANCHADO RESISTANCE TO STAINING		NTC 4321 - 14 NTC 4321 - 14	Mínimo clase 3 / Minimum class 3	Mínimo clase 5 / Minimum class 5
RESISTENCIA A AGENTES QUÍMICOS RESISTANCE TO CHEMICALS		NTC 4321 - 13 NTC 4321-2 - 13	Mínimo clase GB / Minimum GB class	Mínimo Clase GA / Minimun GA Class
RESISTENCIA AL CHOQUE TÉRMICO THERMAL SHOCK RESISTANCE		NTC 4321-2 - 9 NTC 4321 - 9	La indicada por el fabricante/Manufacturer to state classification	Mínimo clase GLA/ Minimum GLA class

Descargar recomendaciones de uso en: <http://www.corona.co/instructivos/pisos-y-paredes>
Este producto es elaborado en Colombia, en el Parque Industrial de Sopó Cundinamarca.

FUENTES DE MATERIA PRIMA RESPONSABLES:

Corona tiene un reporte sostenibilidad corporativo que sigue los lineamientos del GRI Sustainability Report. Puede encontrarlo aquí: <http://www.corona.co/nuestra-empresa/corona-sostenible>

