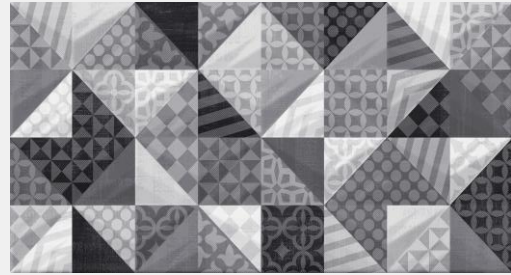





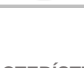


BASE DECORADA ALTADENA NEGRO CU

Referencia: 604741601
Formato: 30X60 cm
Color: NEGRO\BLACK
Colección: EXPRESIONES 2019



	TRÁFICO TRAFFIC	Paredes / Walls
	ACABADO FINISH	Brillante / Glossy
	ASPECTO	CU / Piezas diseño único
	M2 POR CAJA SQ FT APPROX	1,11 11,94794056
	UNIDADES PIECES	6
	PESO BRUTO CAJA kg WEIGHT LB APPROX	3,1413 6,92530998
	ESPESOR NOMINAL NOMINAL THICKNESS	8.6 ± 0.3
	CAJAS POR ESTIBA CARTONS PER PALLET	40
	VOLATILE ORGANIC COMPOUNDS	0

El color presentado en la fotografía
 es una aproximación al color real.
 The color represented in the photograph
 is an approximation to the real color.

Por las características de las paredes cerámicas (Resistencia
 Mecánica y al rayado) NO se recomienda el uso en pisos, USE For
 the characteristics of the ceramic walls (Mechanical Resistance
 and scratch) them do not are suitable for use in floor.

CARACTERÍSTICAS, VENTAJAS Y BENEFICIOS:

Garantía Corona | Corona quality guaranteed: 10 Años/Years



Mayor información de garantía consulte www.corona.co/garantia

BASE DECORADA ALTADENA NEGRO CU

CARACTERÍSTICAS TÉCNICAS TECHNICAL CHARACTERISTICS	ENSAYO TEST	ESPECIFICACIÓN SPECIFICACION NTC 919 / ISO 13006	MEDICIONES LOTES PROMEDIO CORONA/ CORONA AVERAGE LOT MEASUREMENTS
ANCHO Y LARGO LENGHT AND WIDTH	NTC 4321 - 2 ISO 10545 - 2	(±) 2.00% del tamaño de fabricación; hasta máximo 5 mm	(±) 2.00% del tamaño de fabricación; hasta máximo 5 mm
PLANIRADIDAD DE LA SUPERFICIE SURFACE FLATNESS	Curvatura Central Central Curvature	NTC 4321 - 2 ISO 10545 - 2	(±) 0.30% de la diagonal del tamaño de fabricación
	Curvatura del lado Edge Curvature	NTC 4321 - 2 ISO 10545 - 2	(±) 0.30% del tamaño de fabricación
	Ortogonalidad Warpage	NTC 4321 - 2 ISO 10545 - 2	(±) 0.30% de la diagonal del tamaño de fabricación
DEFECTOS SUPERFICIALES SURFACE DEFECTS	NTC 4321 - 2 ISO 10545 - 2	Mínimo 95% libre de defectos / Minimum 95% without deffects	Mínimo 95% libre de defectos / Minimum 95% without deffects
ABSORCIÓN DE AGUA WATER ABSORPTION	NTC 4321 - 3 ISO 10545 - 3	Mínimo 10% / Minimum 10%	Mínimo 10% / Minimum 10%
RESISTENCIA A LA ROTURA BREAKING STRENGHT	NTC 4321 - 4 ISO 10545 - 4	Mínimo 600 N / Minimum 600 N	Mínimo 900 N / Minimum 900 N
MÓDULO DE ROTURA MODULUS OF RUPTURE	NTC 4321 - 4 ISO 10545 - 4	Mínimo 12 N/mm2 / Minimum 12 N/mm2	Mínimo 20 N/mm2 / Minimum 20 N/mm2
RESISTENCIA A LA ABRASIÓN ABRASION RESISTANCE	NTC 4321 - 7 ISO 10545 - 7	No Aplica / Not Applicable	No Aplica / Not Applicable
COEFICIENTE DE FRICCIÓN DINÁMICO DYNAMIC COEFFICIENT OF FRICTION	NTC 4321 - 17 ISO 10545 - 17	Declarado por el fabricante / Metodo de ensayo disponible	No aplica / Not applicable
RESISTENCIA AL MANCHADO RESISTANCE TO STAINING	NTC 4321 - 14 NTC 4321 - 14	Mínimo clase 3 / Minimum class 3	Mínimo clase 5 / Minimum class 5
RESISTENCIA A AGENTES QUÍMICOS RESISTACE TO CHEMICALS	NTC 4321 - 13 NTC 4321-2 - 13	Mínimo clase B / Minimum B class	Mínimo Clase A / Minimun A Class
RESISTENCIA AL CHOQUE TÉRMICO THERMAL SHOCK RESISTANCE	NTC 4321-2 - 9 NTC 4321 - 9	La indicada por el fabricante/Manufacturer to state classification	Mínimo clase BA / Minimum BA class

Descargar recomendaciones de uso en: <http://www.corona.co/instructivos/pisos-y-paredes>
Este producto es elaborado en Colombia, en la planta de La Estrella (Medellin, Antioquia)

FUENTES DE MATERIA PRIMA RESPONSABLES:
Colombia

