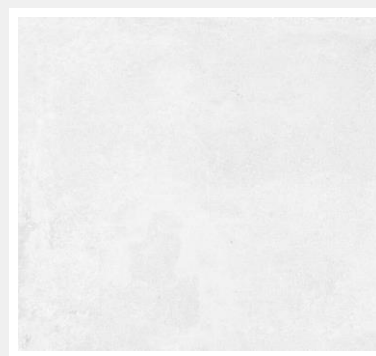


PISOS CORONA

## Piso PORCELANATO West ARD® PRO Hielo CD

**Referencia:** 608552221  
**Formato:** 60X60 cm  
**Color:** HIELO\ICE  
**Colección:** PR II FASE 1



	TRÁFICO   TRAFFIC	Comercial General / General Commercial
	ACABADO   FINISH	Mate / Matte
	ASPECTO	CD / Caras diferenciadas
	M2 POR CAJA SQ FT APPROX	1,8 19,37502
	UNIDADES   PIECES	5
	PESO BRUTO CAJA kg WEIGHT LB APPROX	33,3 73,41393331
	ESPESOR NOMINAL NOMINAL THICKNESS	8,6 ± 0,3
	CAJAS POR ESTIBA CARTONS PER PALLET	54
	VOLATILE ORGANIC COMPOUNDS	0

El color presentado en la fotografía es una aproximación al color real.  
The color represented in the photograph is an approximation to the real color.

### TRÁFICO COMERCIAL GENERAL

Pisos para uso en zonas comerciales e institucionales con un tráfico inferior a 5.000 personas diarias promedio. Estos pisos también son aptos para todas las áreas de viviendas. Importante: No usar para pisos de aeropuertos, terminales de transporte, industrias que utilizan maquinaria pesada, súper e hipermercados. Precaución: A excepción de los productos Corona ARD, los productos cerámicos al contacto con el agua disminuyen su resistencia al deslizamiento. En áreas húmedas son recomendados productos con alto coeficiente de fricción.

*Los productos con tecnología ARD® PRO pueden ser utilizados en borde de piscinas, terrazas descubiertas y zonas húmedas atendiendo las recomendaciones de instalación para estos espacios.*

### CARACTERÍSTICAS, VENTAJAS Y BENEFICIOS:

La serie West se inspira en el concreto, un diseño altamente apreciado en el ámbito del interiorismo y la arquitectura por su elegancia sobria, su notable impacto estético y su versatilidad indiscutible en una variedad de estilos decorativos gracias a sus tres caras diferenciadas. El Piso PORCELANATO -West Rectificado Hielo mate y formato de 60x60 cm, tiene un acabado especial IN/OUT que permite su instalación tanto en espacios interiores como exteriores, gracias a su alta resistencia al deslizamiento, su facilidad de limpieza y su agradable textura. West gris se distingue por sus tres caras diferenciadas, que aumentan la sensación de realismo y naturalidad del producto. Además, incorpora la tecnología ARD®, es ideal para uso comercial general y cuenta con una resistencia excepcional a golpes, rayones, manchas y humedad

Garantía Corona | Corona quality guaranteed: 12 Años/Years



OrchidCeramics



Mayor información de garantía consulte [www.corona.co/garantia](http://www.corona.co/garantia)

## Piso PORCELANATO West ARD® PRO Hielo CD

CARACTERÍSTICAS TÉCNICAS TECHNICAL CHARACTERISTICS	ENSAYO   TEST	ESPECIFICACIÓN SPECIFICACION NTC 919 / ISO 13006	MEDICIONES LOTES PROMEDIO CORONA/ CORONA AVERAGE LOT MEASUREMENTS
ANCHO Y LARGO LENGHT AND WIDTH	NTC 4321 - 2 ISO 10545 - 2	(±) 2.00% del tamaño de fabricación; hasta máximo 5 mm	(±) 2.00% del tamaño de fabricación; hasta máximo 5 mm
PLANIRADIDAD DE LA SUPERFICIE SURFACE FLATNESS	Curvatura Central Central Curvature	NTC 4321 - 2 ISO 10545 - 2	(±) 0.30% de la diagonal del tamaño de fabricación
	Curvatura del lado Edge Curvature	NTC 4321 - 2 ISO 10545 - 2	(±) 0.30% relativa al correspondiente tamaño de fabricación
	Ortogonalidad Warpage	NTC 4321 - 2 ISO 10545 - 2	(±) 0.30% de la diagonal del tamaño de fabricación
DEFECTOS SUPERFICIALES SURFACE DEFECTS	NTC 4321 - 2 ISO 10545 - 2	Mínimo 95% libre de defectos/ Minimum 95% without defects	Mínimo 95% libre de defectos/ Minimum 95% without defects
ABSORCIÓN DE AGUA WATER ABSORPTION	NTC 4321 - 3 ISO 10545 - 3	Máximo 0.50%	Máximo 0.50%
RESISTENCIA A LA ROTURA BREAKING STRENGHT	NTC 4321 - 4 ISO 10545 - 4	Mínimo 1300 N / Minimum 1300 N	Mínimo 1400 N / Minimum 1400 N
MÓDULO DE ROTURA MODULUS OF RUPTURE	NTC 4321 - 4 ISO 10545 - 4	Mínimo 35 N/mm2 / Minimum 35 N/mm2	Mínimo 35 N/mm2 / Minimum 35 N/mm2
RESISTENCIA A LA ABRASIÓN ABRASION RESISTANCE	NTC 4321 - 7 ISO 10545 - 7	Informe de cumplimiento de la clase de abrasión y los ciclos	Clase 3/ Class 3
COEFICIENTE DE FRICCIÓN DINÁMICO DYNAMIC COEFFICIENT OF FRICTION	NTC 4321 - 17 ISO 10545 - 17	Declarado por el fabricante / Metodo de ensayo disponible	Clase 2 / Class 2
RESISTENCIA AL MANCHADO RESISTANCE TO STAINING	NTC 4321 - 14 NTC 4321 - 14	Mínimo clase 3 / Minimum class 3	Mínimo clase 4 / Minimum class 4
RESISTENCIA A AGENTES QUÍMICOS RESISTACE TO CHEMICALS	NTC 4321 - 13 NTC 4321-2 - 13	Mínimo clase B / Mimimum B class	Mínimo Clase A / Mimimum A Class
RESISTENCIA AL CHOQUE TÉRMICO THERMAL SHOCK RESISTANCE	NTC 4321-2 - 9 NTC 4321 - 9	La indicada por el fabricante/Manufacturer to state classification	Mínimo clase BA / Mimimum BA class

Descargar recomendaciones de uso en: <http://www.corona.co/instructivos/pisos-y-paredes>  
Este producto es elaborado en Colombia, en el Parque Industrial de Sopó Cundinamarca.

### FUENTES DE MATERIA PRIMA RESPONSABLES:

Corona tiene un reporte sostenibilidad corporativo que sigue los lineamientos del GRI Sustainability Report.  
Puede encontrarlo aquí: <http://www.corona.co/nuestra-empresa/corona-sostenible>

OrchidCeramics

corona

Colombia