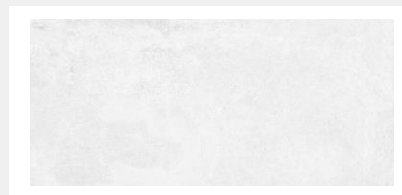


PISOS CORONA

Piso PORCELANATO REC West ARD® PRO Hielo CD



Referencia: 608702221
Formato: 30X60 cm
Color: HIELO\ICE
Colección: PR II FASE 1

	TRÁFICO TRAFFIC	Comercial General / General Commercial
	ACABADO FINISH	Mate / Matte
	ASPECTO	CD / Caras diferenciadas
	M2 POR CAJA SQ FT APPROX	1,62 17,437518
	UNIDADES PIECES	5
	PESO BRUTO CAJA kg WEIGHT LB APPROX	29,484 65,00109338
	ESPESOR NOMINAL NOMINAL THICKNESS	8,6 ± 0,3 ²
	CAJAS POR ESTIBA CARTONS PER PALLET	66
	VOLATILE ORGANIC COMPOUNDS	0

El color presentado en la fotografía es una aproximación al color real.
The color represented in the photograph is an approximation to the real color.

TRÁFICO COMERCIAL GENERAL

Pisos para uso en zonas comerciales e institucionales con un tráfico inferior a 5.000 personas diarias promedio. Estos pisos también son aptos para todas las áreas de viviendas. Importante: No usar para pisos de aeropuertos, terminales de transporte, industrias que utilizan maquinaria pesada, súper e hipermercados. Precaución: A excepción de los productos Corona ARD, los productos cerámicos al contacto con el agua disminuyen su resistencia al deslizamiento. En áreas húmedas son recomendados productos con alto coeficiente de fricción.

Los productos con tecnología ARD® PRO pueden ser utilizados en borde de piscinas, terrazas descubiertas y zonas húmedas atendiendo las recomendaciones de instalación para estos espacios.

CARACTERÍSTICAS, VENTAJAS Y BENEFICIOS:

La serie West, de apariencia mate está inspirada en el concreto, un diseño muy valorado en interiorismo y arquitectura por su belleza sobria, fuerza estética y su indiscutible versatilidad. Gracias a la tecnología ARD® PRO puede instalarse tanto en espacios interiores como exteriores por su alta resistencia al deslizamiento.

El Piso Porcelanato West de borde Rectificado Hielo es de formato 30X60 cm y tiene 6 caras diferenciadas lo que provee mayor realismo y naturalidad al producto. Es Ultraresistente a golpes, rayones, manchas y humedad e ideal para uso comercial general.

Garantía Corona | Corona quality guaranteed: 12 Años/Years



OrchidCeramics



Mayor información de garantía consulte www.corona.co/garantia

Piso PORCELANATO REC West ARD® PRO Hielo CD

CARACTERÍSTICAS TÉCNICAS TECHNICAL CHARACTERISTICS	ENSAYO TEST	ESPECIFICACIÓN SPECIFICACION NTC 919 / ISO 13006	MEDICIONES LOTES PROMEDIO CORONA/ CORONA AVERAGE LOT MEASUREMENTS
ANCHO Y LARGO LENGHT AND WIDTH	NTC 4321 - 2 ISO 10545 - 2	(±) 2.00% del tamaño de fabricación; hasta máximo 5 mm	(±) 2.00% del tamaño de fabricación; hasta máximo 5 mm
PLANIRADIDAD DE LA SUPERFICIE SURFACE FLATNESS	Curvatura Central Central Curvature	NTC 4321 - 2 ISO 10545 - 2	(±) 0.30% de la diagonal del tamaño de fabricación
	Curvatura del lado Edge Curvature	NTC 4321 - 2 ISO 10545 - 2	(±) 0.30% relativa al correspondiente tamaño de fabricación
	Ortogonalidad Warpage	NTC 4321 - 2 ISO 10545 - 2	(±) 0.30% de la diagonal del tamaño de fabricación
DEFECTOS SUPERFICIALES SURFACE DEFECTS	NTC 4321 - 2 ISO 10545 - 2	Mínimo 95% libre de defectos/ Minimum 95% without defects	Mínimo 95% libre de defectos/ Minimum 95% without defects
ABSORCIÓN DE AGUA WATER ABSORPTION	NTC 4321 - 3 ISO 10545 - 3	Máximo 0.50%	Máximo 0.50%
RESISTENCIA A LA ROTURA BREAKING STRENGHT	NTC 4321 - 4 ISO 10545 - 4	Mínimo 1300 N / Minimum 1300 N	Mínimo 1400 N / Minimum 1400 N
MÓDULO DE ROTURA MODULUS OF RUPTURE	NTC 4321 - 4 ISO 10545 - 4	Mínimo 35 N/mm ² / Minimum 35 N/mm ¹⁰	Mínimo 35 N/mm ² / Minimum 35 N/mm ¹⁰
RESISTENCIA A LA ABRASIÓN ABRASION RESISTANCE	NTC 4321 - 7 ISO 10545 - 7	Informe de cumplimiento de la clase de abrasión y los ciclos	Clase 3 / Class 3
COEFICIENTE DE FRICCIÓN DINÁMICO DYNAMIC COEFFICIENT OF FRICTION	NTC 4321 - 17 ISO 10545 - 17	Declarado por el fabricante / Metodo de ensayo disponible	Clase 2 / Class 2
RESISTENCIA AL MANCHADO RESISTANCE TO STAINING	NTC 4321 - 14 NTC 4321 - 14	Mínimo clase 3 / Minimum class 3	Mínimo clase 4 / Minimum class 4
RESISTENCIA A AGENTES QUÍMICOS RESISTACE TO CHEMICALS	NTC 4321 - 13 NTC 4321-2 - 13	Mínimo clase B / Mimimum B class	Mínimo Clase A / Mimimum A Class
RESISTENCIA AL CHOQUE TÉRMICO THERMAL SHOCK RESISTANCE	NTC 4321-2 - 9 NTC 4321 - 9	La indicada por el fabricante/Manufacturer to state classification	Mínimo clase BA / Mimimum BA class

Descargar recomendaciones de uso en: <http://www.corona.co/instructivos/pisos-y-paredes>
Este producto es elaborado en Colombia, en el Parque Industrial de Sopó Cundinamarca.

FUENTES DE MATERIA PRIMA RESPONSABLES:

Corona tiene un reporte sostenibilidad corporativo que sigue los lineamientos del GRI Sustainability Report.
Puede encontrarlo aquí: <http://www.corona.co/nuestra-empresa/corona-sostenible>

OrchidCeramics

corona

Colombia