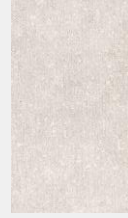


PARED ESTRUCTURADA ALISON MARFIL CD

Referencia: 609729051
Formato: 30X60 cm
Color: MARFIL\IVORY
Colección: EXPRESIONES 2019



	TRÁFICO TRAFFIC	Paredes / Walls
	ACABADO FINISH	Brillo/Mate
	ASPECTO	CD / Caras diferenciadas
	M2 POR CAJA SQ FT APPROX	1,44 15,500031
	UNIDADES PIECES	8
	PESO BRUTO CAJA kg WEIGHT LB APPROX	22,6656 49,96858176
	ESPEJOR NOMINAL NOMINAL THICKNESS	8.8 ± 0.3
	CAJAS POR ESTIBA CARTONS PER PALLET	60
	VOLATILE ORGANIC COMPOUNDS	0

El color presentado en la fotografía es una aproximación al color real. The color represented in the photograph is an approximation to the real color.

Por las características de las paredes cerámicas (Resistencia Mecánica y al rayado) NO se recomienda el uso en pisos, USE For the characteristics of the ceramic walls (Mechanical Resistance and scratch) them do not are suitable for use in floor.

CARACTERÍSTICAS, VENTAJAS Y BENEFICIOS:

La pared Corona tipo natural estructurada (superficie con relieve) y acabado brillo/mate ALISON, es de color marfil y en formato 30x60 tiene un estilo inspirado en la piedra arenisca de tendencia, con estructura rústica y muy moderna que simula un efecto abujardado mezclado con la huella que deja la lana en el momento de la instalación. Tiene un acabado muy innovador para esta tipología de productos que consiste en un efecto puntinante que le da toques brillantes que la diferencia. Este producto tiene 3 caras diferenciadas, es decir baldosas con diferencias sutiles entre una pieza y otra para dar mayor realismo y naturalidad al producto y cuenta además con la tecnología Estabilidad Dimensional®. Recuerda que Los pegantes Pegacor® y boquillas Concolor® son ideales para instalar nuestros revestimientos Corona® (pisos, paredes y decorados), te invitamos a buscar la línea de pegantes o boquillas que más se ajuste a tus necesidades de instalación o combinabilidad y dale un toque único a tus espacios!!

Garantía Corona | Corona quality guaranteed: 10 Años/Years



Mayor información de garantía consulte www.corona.co/garantia

PARED ESTRUCTURADA ALISON MARFIL CD

CARACTERÍSTICAS TÉCNICAS TECHNICAL CHARACTERISTICS	ENSAYO TEST	ESPECIFICACIÓN SPECIFICACION NTC 919 / ISO 13006	MEDICIONES LOTES PROMEDIO CORONA/ CORONA AVERAGE LOT MEASUREMENTS
ANCHO Y LARGO LENGHT AND WIDTH	NTC 4321 - 2 ISO 10545 - 2	(±) 2.00% del tamaño de fabricación; hasta máximo 5 mm	(±) 2.00% del tamaño de fabricación; hasta máximo 5 mm
PLANIRADIDAD DE LA SUPERFICIE SURFACE FLATNESS	Curvatura Central Central Curvature	NTC 4321 - 2 ISO 10545 - 2	(±) 0.30% de la diagonal del tamaño de fabricación
	Curvatura del lado Edge Curvature	NTC 4321 - 2 ISO 10545 - 2	(±) 0.30% del tamaño de fabricación
	Ortogonalidad Warpage	NTC 4321 - 2 ISO 10545 - 2	(±) 0.30% de la diagonal del tamaño de fabricación
DEFECTOS SUPERFICIALES SURFACE DEFECTS	NTC 4321 - 2 ISO 10545 - 2	Mínimo 95% libre de defectos / Minimum 95% without deffects	Mínimo 95% libre de defectos / Minimum 95% without deffects
ABSORCIÓN DE AGUA WATER ABSORPTION	NTC 4321 - 3 ISO 10545 - 3	Mínimo 10% / Minimum 10%	Mínimo 10% / Minimum 10%
RESISTENCIA A LA ROTURA BREAKING STRENGHT	NTC 4321 - 4 ISO 10545 - 4	Mínimo 600 N / Minimum 600 N	Mínimo 820 N / Minimum 820 N
MÓDULO DE ROTURA MODULUS OF RUPTURE	NTC 4321 - 4 ISO 10545 - 4	Mínimo 12 N/mm2 / Minimum 12 N/mm2	Mínimo 23 N/mm2 / Minimum 23 N/mm2
RESISTENCIA A LA ABRASIÓN ABRASION RESISTANCE	NTC 4321 - 7 ISO 10545 - 7	No Aplica / Not Applicable	No Aplica / Not Applicable
COEFICIENTE DE FRICCIÓN DINÁMICO DYNAMIC COEFFICIENT OF FRICTION	NTC 4321 - 17 ISO 10545 - 17	Declarado por el fabricante / Metodo de ensayo disponible	No aplica / Not applicable
RESISTENCIA AL MANCHADO RESISTANCE TO STAINING	NTC 4321 - 14 NTC 4321 - 14	Mínimo clase 3 / Minimum class 3	Mínimo clase 5 / Minimum class 5
RESISTENCIA A AGENTES QUÍMICOS RESISTACE TO CHEMICALS	NTC 4321 - 13 NTC 4321-2 - 13	Mínimo clase B / Minimum B class	Mínimo Clase A / Mininum A Class
RESISTENCIA AL CHOQUE TÉRMICO THERMAL SHOCK RESISTANCE	NTC 4321-2 - 9 NTC 4321 - 9	La indicada por el fabricante/Manufacturer to state classification	Mínimo clase BA/ Minimum BA class

Descargar recomendaciones de uso en: <http://www.corona.co/instructivos/pisos-y-paredes>
Este producto es elaborado en Colombia, en la planta de La Estrella (Medellin, Antioquia)

FUENTES DE MATERIA PRIMA RESPONSABLES:
Colombia

