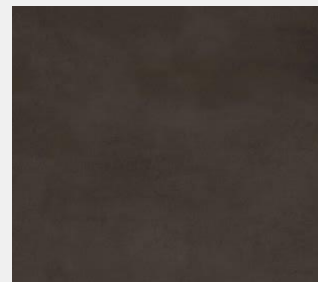


Piso PORCELANATO -Nuevo Boss Choco CD

Referencia: 617042771
Formato: 61.3X61.3 cm
Color: CHOCOLATE
Colección: EXC CONSTRUCTOR 2018



	TRÁFICO TRAFFIC	Comercial Moderado
	ACABADO FINISH	MATE
	ASPECTO	CD / Caras diferenciadas
	M2 POR CAJA SQ FT APPROX	1,87 20,128493
	UNIDADES PIECES	5
	PESO BRUTO CAJA kg WEIGHT LB APPROX	33,099 72,97080416
	ESPESOR NOMINAL NOMINAL THICKNESS	8,6 ± 0,3 ^{mm}
	CAJAS POR ESTIBA CARTONS PER PALLET	60
	VOLATILE ORGANIC COMPOUNDS	0

El color presentado en la fotografía es una aproximación al color real.
The color represented in the photograph is an approximation to the real color.

COMERCIAL GENERAL

CARACTERÍSTICAS, VENTAJAS Y BENEFICIOS:

La belleza inalterable de los tonos neutros y un diseño inspirado en la cultura urbana traen a la serie Nuevo Boss una interesante reinterpretación del concreto.

El Piso PORCELANATO - Nuevo Boss chocolate, de acabado mate y formato 61.3x61.3 cm cumple un rol diferenciador y de fuerza dentro de la propuesta de colores; sus 3 caras diferenciadas le aportan realismo y naturalidad al producto.

Es Ultra-resistente a golpes, rayones, manchas y humedad e ideal para uso comercial moderado.

Garantía Corona | Corona quality guaranteed: 12 Años/Years



Orchid Ceramics

corona

Mayor información de garantía consulte www.corona.co/garantia

Piso PORCELANATO -Nuevo Boss Choco CD

CARACTERÍSTICAS TÉCNICAS TECHNICAL CHARACTERISTICS	ENSAYO TEST	ESPECIFICACIÓN SPECIFICACION NTC 919 / ISO 13006	MEDICIONES LOTES PROMEDIO CORONA/ CORONA AVERAGE LOT MEASUREMENTS
ANCHO Y LARGO LENGHT AND WIDTH	NTC 4321 - 2 ISO 10545 - 2	(±) 2.00% del tamaño de fabricación; hasta máximo 5 mm	(±) 2.00% del tamaño de fabricación; hasta máximo 5 mm
PLANIRADIDAD DE LA SUPERFICIE SURFACE FLATNESS	Curvatura Central Central Curvature	NTC 4321 - 2 ISO 10545 - 2	(±) 0.30% de la diagonal del tamaño de fabricación
	Curvatura del lado Edge Curvature	NTC 4321 - 2 ISO 10545 - 2	(±) 0.30% relativa al correspondiente tamaño de fabricación
	Ortogonalidad Warpage	NTC 4321 - 2 ISO 10545 - 2	(±) 0.30% de la diagonal del tamaño de fabricación
DEFECTOS SUPERFICIALES SURFACE DEFECTS	NTC 4321 - 2 ISO 10545 - 2	Mínimo 95% libre de defectos/ Minimum 95% without defects	Mínimo 95% libre de defectos/ Minimum 95% without defects
ABSORCIÓN DE AGUA WATER ABSORPTION	NTC 4321 - 3 ISO 10545 - 3	Máximo 0.50%	Máximo 0.50%
RESISTENCIA A LA ROTURA BREAKING STRENGHT	NTC 4321 - 4 ISO 10545 - 4	Mínimo 1300 N / Minimum 1300 N	Mínimo 1400 N / Minimum 1400 N
MÓDULO DE ROTURA MODULUS OF RUPTURE	NTC 4321 - 4 ISO 10545 - 4	Mínimo 35 N/mm ² / Minimum 35 N/mm ¹¹	Mínimo 35 N/mm ² / Minimum 35 N/mm ¹¹
RESISTENCIA A LA ABRASIÓN ABRASION RESISTANCE	NTC 4321 - 7 ISO 10545 - 7	Informe de cumplimiento de la clase de abrasión y los ciclos	Clase 2 / Class 2
COEFICIENTE DE FRICCIÓN DINÁMICO DYNAMIC COEFFICIENT OF FRICTION	NTC 4321 - 17 ISO 10545 - 17	Declarado por el fabricante / Metodo de ensayo disponible	Clase 1 / Class 1
RESISTENCIA AL MANCHADO RESISTANCE TO STAINING	NTC 4321 - 14 NTC 4321 - 14	Mínimo clase 3 / Minimum class 3	Mínimo clase 4 / Minimum class 4
RESISTENCIA A AGENTES QUÍMICOS RESISTACE TO CHEMICALS	NTC 4321 - 13 NTC 4321-2 - 13	Mínimo clase B / Mimimum B class	Mínimo Clase A / Mimimum A Class
RESISTENCIA AL CHOQUE TÉRMICO THERMAL SHOCK RESISTANCE	NTC 4321-2 - 9 NTC 4321 - 9	La indicada por el fabricante/Manufacturer to state classification	Mínimo clase BA / Mimimum BA class

Descargar recomendaciones de uso en: <http://www.corona.co/instructivos/pisos-y-paredes>
Este producto es elaborado en Colombia, en el Parque Industrial de Sopó Cundinamarca.

FUENTES DE MATERIA PRIMA RESPONSABLES:
Colombia

OrchidCeramics

