

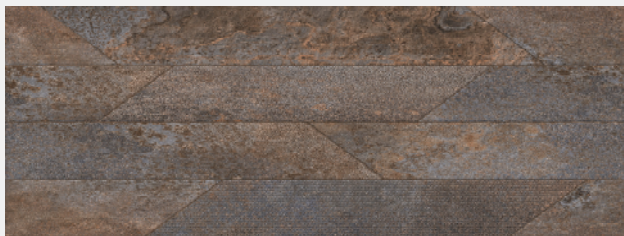
PAREDES CORONA

## PARED FERRO OXIDO CD

Referencia: 757169741

Formato: 30X75

Color: OXIDO



	TRÁFICO   TRAFFIC	Paredes
	ACABADO   FINISH	Mate / Matte
	ASPECTO	CD / Caras diferenciadas
	M2 POR CAJA SQ FT APPROX	1.35 3.055638677
	UNIDADES   PIECES	6
	PESO BRUTO CAJA kg WEIGHT LB APPROX	17.63 38.78987899
	ESPESOR NOMINAL NOMINAL THICKNESS	9,9 ± 0.3
	CAJAS POR ESTIBA CARTONS PER PALLET	48.6
	VOLATILE ORGANIC COMPOUNDS	0

El color presentado en la fotografía es una aproximación al color real. The color represented in the photograph is an approximation to the real color.

**USO** Por las características de los decorados cerámicos (Resistencia Mecánica y al rayado) NO se recomienda el uso en pisos.  
**USE** For the characteristics of the ceramic walls (Mechanical Resistance and scratch) them do not are suitable for use in floor.  
**Mantenimiento**  
Nuestros productos están elaborados con esmaltes metalizados a base de oro, platino y materiales sensibles al rayado, por esta razón recomendamos después de instalarlo, limpiarlo únicamente con jabón líquido neutro y agua, no con productos energéticos de limpieza ni con elementos abrasivos ni con ácidos, debe evitar el contacto de la parte superior de la base con otra superficie dura (ni juntar).

### CARACTERÍSTICAS, VENTAJAS Y BENEFICIOS:

Pared natural Ferro de color óxido y formato 30x75. Tiene Tecnología HD (Alta definición) y caras diferenciadas que permiten crear ambientes de mayor realismo y naturalidad. Su diseño esta inspirado en piedras oxidadas en tonos cobrizos y tiene un relieve en los listones con diferentes texturas. Además por la versatilidad en su diseño puede ser utilizada en espacios diferentes al baño y la cocina.

Garantía Corona | Corona quality guaranteed: 10 años | years



Mayor información de garantía consulte [www.corona.co/garantia](http://www.corona.co/garantia)

# PARED FERRO OXIDO CD

CARACTERÍSTICAS TÉCNICAS TECHNICAL CHARACTERISTICS		ENSAYO   TEST	ESPECIFICACIÓN SPECIFICACION NTC 919 / ISO 13006	MEDICIONES LOTES PROMEDIO CORONA/ CORONA AVERAGE LOT MEASUREMENTS
ANCHO Y LARGO LENGHT AND WIDTH		NTC 4321 - 2 ISO 10545 - 2	(±) 0.50% del tamaño de fabricación	(±) 0.30% del tamaño de fabricación
PLANIRADIDAD DE LA SUPERFICIE SURFACE FLATNESS	Curvatura Central Central Curvature	NTC 4321 - 2 ISO 10545 - 2	(-) 0.30% (+) 0.50% de la diagonal del tamaño de fabricación	(±) 0.30% de la diagonal del tamaño de fabricación
	Curvatura del lado Edge Curvature	NTC 4321 - 2 ISO 10545 - 2	(-) 0.30% (+) 0.50% de la longitud	(±) 0.30% de la longitud
	Ortogonalidad Warpage	NTC 4321 - 2 ISO 10545 - 2	(±) 0.50% de la diagonal del tamaño de fabricación	(±) 0.30% de la diagonal del tamaño de fabricación
DEFECTOS SUPERFICIALES SURFACE DEFECTS		NTC 4321 - 2 ISO 10545 - 2	Mínimo 95% libre de defectos / Minimum 95% without deffects	Mínimo 95% libre de defectos / Minimum 95% without deffects
ABSORCIÓN DE AGUA WATER ABSORPTION		NTC 4321 - 2 ISO 10545 - 2	Mínimo 10% / Minimum 10%	Mínimo 10% / Minimum 10%
RESISTENCIA A LA ROTURA BREAKING STRENGHT		NTC 4321 - 3 ISO 10545 - 3	Mínimo 600 N / Minimum 600 N	Mínimo 1000 N / Minimum 1000 N
MÓDULO DE ROTURA MODULUS OF RUPTURE		NTC 4321 - 4 ISO 10545 - 4	Mínimo 12 N/mm2 / Minimum 12 N/mm2	Mínimo 20 N/mm2 / Minimum 20 N/mm2
RESISTENCIA A LA ABRASIÓN ABRASION RESISTANCE		NTC 4321 - 7 ISO 10545 - 7	No Aplica / Not Applicable	No Aplica / Not Applicable
COEFICIENTE DE FRICCIÓN DINÁMICO DYNAMIC COEFFICIENT OF FRICTION		NTC 4321 - 17 ISO 10545 - 17	No aplica / Not applicable	No aplica / Not applicable
RESISTENCIA AL MANCHADO RESISTANCE TO STAINING		NTC 4321 - 14 NTC 4321 - 14	Mínimo clase 3 / Minimum class 3	Mínimo clase 5 / Minimum class 5
RESISTENCIA A AGENTES QUÍMICOS RESISTACE TO CHEMICALS		NTC 4321 - 13 NTC 4321-2 - 13	Mínimo clase GB / Mimimum GB class	Mínimo Clase GA / Mimimum GA Class
RESISTENCIA AL CHOQUE TÉRMICO THERMAL SHOCK RESISTANCE		NTC 4321-2 - 9 NTC 4321 - 9	La indicada por el fabricante/Manufacturer to state classification	Mínimo clase GLA / Mimimum GLA class

Descargar recomendaciones de uso en: <http://www.corona.co/instructivos/pisos-y-paredes>  
Este producto es elaborado en Colombia, en la planta de Girardota (Medellín, Antioquia)

#### FUENTES DE MATERIA PRIMA RESPONSABLES:

Corona tiene un reporte sostenibilidad corporativo que sigue los lineamientos del GRI Sustainability Report. Puede encontrarlo aquí: <http://www.corona.co/nuestra-empresa/corona-sostenible>

