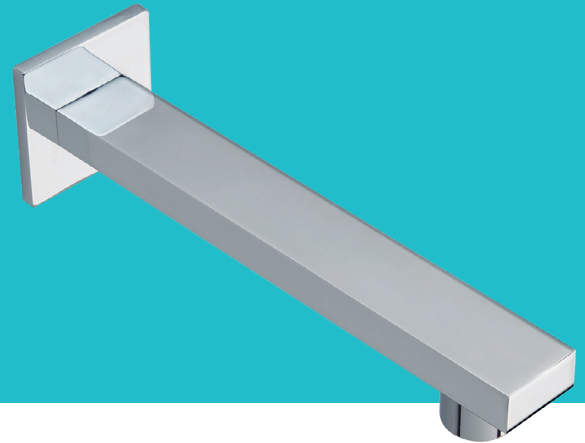


NARIZ TINA

Nariz Tina Cuadrada Ref. 784700001

La nariz tina cuadrada ha sido diseñada para trabajar en perfecta armonía con el espacio; inspirado en las necesidades del consumidor dando como resultado un producto robusto y funcional.

- Se utiliza en las duchas que cuentan con salida bañera.
- Material metálico cromado.



RECUBRIMIENTOS (ACABADOS)

- Resistente a la corrosión, pelado y decoloración por agua.
- Recubrimientos no tóxicos.
- Producto para uso doméstico.

PRESIÓN DE SERVICIO

- Presión mínima recomendada: 20 psi.
- Presión máxima recomendada: 125 psi.

CARACTERÍSTICAS GENERALES

- Material: Metálico
- Material específico: Latón
- Acabado: Cromado, color metalizado
- Peso neto: 280 g. - Peso bruto: 300 g.
- Dimensiones generales del producto:
(H x W x L): 54 x 54 x 226 mm.
(H x W x L): 2,1 x 2,1 x 8,9 pulg.

CAPACIDAD DE FUNCIONAMIENTO

- Temperatura mínima de trabajo: 5 °C - 41 °F
- Temperatura máxima de trabajo: 71 °C - 159,8 °F
- Capacidad de flujo estimada real a 20 psi: 15,84 L/min.

CUIDADOS Y LIMPIEZA

Los acabados superficiales son aquellos que le imprimen una apariencia especial y estética a su producto y además le brindan protección. Para prolongar sus cualidades es vital que la limpieza profunda del producto se haga únicamente con agua y jabón suave y que en el secado y el brillo se utilice un paño de algodón limpio; dicha limpieza se recomienda 2 veces a la semana y en zonas costeras a diario por la salinidad del ambiente. Por ningún motivo deben usarse elementos abrasivos, ácidos o disolventes para la limpieza del producto. Los acabados pueden variar su comportamiento en zonas costeras y/o en ambientes corrosivos.

LÍNEAS DE ATENCIÓN AL CLIENTE

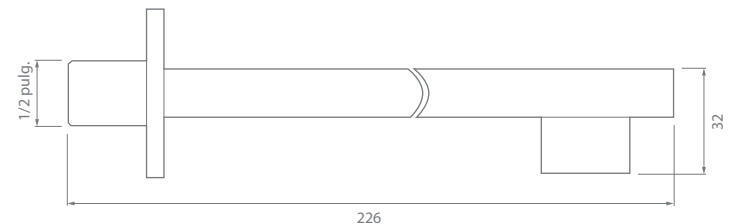
| | | | |
|------------|--------------|------------------|--------------|
| Colombia | 018000512030 | Ecuador | 1800001065 |
| Bogotá | 4048884 | Perú | 080055161 |
| Panamá | 507-8000202 | México | 018007051020 |
| Guatemala | 18006240109 | Honduras | 504-22211203 |
| Costa Rica | 506-40014966 | (Tegucigalpa) | |
| Nicaragua | 18002202304 | Honduras | 504-25580529 |
| Salvador | 503-8006141 | (San Pedro Sula) | |

Correo de atención en centro América: contacto_ca@corona.com.co

Si usted desea ver nuestra línea completa de productos por favor ingrese a: [corona.co](https://www.corona.co)

PLANOS TÉCNICOS

Lateral



Este producto cumple con la normatividad NTC 1644.

Estas dimensiones son nominales y están sujetas a cambios sin previo aviso.
Unidades: mm

Disponible en acabado:

Cromado

