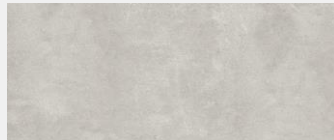


## Piso PORCELANATO® - Caliza Rectificado Gris Caras Diferenciadas

**Referencia:** 887052501  
**Formato:** 40X88 Cm  
**Color:** GRIS / Gray



	TRÁFICO   TRAFFIC	Comercial General / General Commercial
	ACABADO   FINISH	Mate / Matte
	ASPECTO	CD / Caras diferenciadas
	M2 POR CAJA SQ FT APPROX	1,06 11,6
	UNIDADES   PIECES	3
	PESO BRUTO CAJA kg WEIGHT LB APPROX	23,43 51,5
	ESPESOR NOMINAL NOMINAL THICKNESS	10,5 ± 0,2
	CAJAS POR ESTIBA CARTONS PER PALLET	30
	VOLATILE ORGANIC COMPOUNDS	0

El color presentado en la fotografía es una aproximación al color real. The color represented in the photograph is an approximation to the real color.

Pisos para uso en zonas comerciales e institucionales con un tráfico inferior a 5.000 personas diarias promedio. Estos pisos también son aptos para todas las áreas de viviendas. **Importante:** No usar para pisos de aeropuertos, terminales de transporte, industrias que utilizan maquinaria pesada, súper e hipermercados.

### CARACTERÍSTICAS, VENTAJAS Y BENEFICIOS:

El Piso PORCELANATO® - Caliza Rectificado mate en color Gris de formato 40x88, con diseño inspirado en el concreto en tono gris claro con pequeñas piedras de gravilla que le dan un aspecto más natural, enriquecido con sutiles destellos de brillo que se perciben dependiendo del ángulo en que entre la luz. Desarrollado acorde a las últimas tendencias de diseño donde el estilo urbano es protagonista. Ideal para uso Comercial General. Posee cinco (5) caras diferenciadas (CD), baldosas con diferencias sutiles entre una pieza y otra para dar mayor realismo y naturalidad al producto. Ultra-resistente a golpes, rayones, manchas y humedad, también cuenta con tecnología de Impresión Digital (HIGH DEFINITION HD).

Garantía Corona | Corona quality guaranteed: 12 Años/Years



Mayor información de garantía consulte [www.corona.co/garantia](http://www.corona.co/garantia)

## Piso PORCELANATO® - Caliza Rectificado Gris Caras Diferenciadas

CARACTERÍSTICAS TÉCNICAS TECHNICAL CHARACTERISTICS		ENSAYO   TEST	ESPECIFICACIÓN SPECIFICACION NTC 919 / ISO 13006	MEDICIONES LOTES PROMEDIO CORONA/ CORONA AVERAGE LOT MEASUREMENTS
ANCHO Y LARGO LENGTH AND WIDTH		NTC 4321 - 2 ISO 10545 - 2	(±) 2.00% del tamaño de fabricación; hasta máximo 5 mm	(±) 2.00% del tamaño de fabricación; hasta máximo 5 mm
PLANIRIDAD DE LA SUPERFICIE SURFACE FLATNESS	Curvatura Central Central Curvature	NTC 4321 - 2 ISO 10545 - 2	(±) 0.50% de la diagonal del tamaño de fabricación	(±) 0.30% de la diagonal del tamaño de fabricación
	Curvatura del lado Edge Curvature	NTC 4321 - 2 ISO 10545 - 2	(±) 0.50% relativa al correspondiente tamaño de fabricación	(±) 0.30% relativa al correspondiente tamaño de fabricación
	Ortogonalidad Warpage	NTC 4321 - 2 ISO 10545 - 2	(±) 0.50% de la diagonal del tamaño de fabricación	(±) 0.30% de la diagonal del tamaño de fabricación
DEFECTOS SUPERFICIALES SURFACE DEFECTS		NTC 4321 - 2 ISO 10545 - 2	Mínimo 95% libre de defectos/ Minimum 95% without defects	Mínimo 95% libre de defectos/ Minimum 95% without defects
ABSORCIÓN DE AGUA WATER ABSORPTION		NTC 4321 - 3 ISO 10545 - 3	Máximo 0.50%	Máximo 0.50%
RESISTENCIA A LA ROTURA BREAKING STRENGTH		NTC 4321 - 4 ISO 10545 - 4	Mínimo 1300 N / Minimum 1300 N	Mínimo 1400 N / Minimum 1400 N
MÓDULO DE ROTURA MODULUS OF RUPTURE		NTC 4321 - 4 ISO 10545 - 4	Mínimo 35 N/mm <sup>2</sup> / Minimum 35 N/mm <sup>2</sup>	Mínimo 35 N/mm <sup>2</sup> / Minimum 35 N/mm <sup>2</sup>
RESISTENCIA A LA ABRASIÓN ABRASION RESISTANCE		NTC 4321 - 7 ISO 10545 - 7	Informe de cumplimiento de la clase de abrasión y los ciclos	Clase 4 / Class 4
COEFICIENTE DE FRICCIÓN DINÁMICO DYNAMIC COEFFICIENT OF FRICTION		NTC 4321 - 17 ISO 10545 - 17	Declarado por el fabricante / Metodo de ensayo disponible	Clase 1 / Class 1
RESISTENCIA AL MANCHADO RESISTANCE TO STAINING		NTC 4321 - 14 NTC 4321 - 14	Mínimo clase 3 / Minimum class 3	Mínimo clase 4 / Minimum class 4
RESISTENCIA A AGENTES QUÍMICOS RESISTANCE TO CHEMICALS		NTC 4321 - 13 NTC 4321-2 - 13	Mínimo clase B / Minimum B class	Mínimo Clase A / Minimum A Class
RESISTENCIA AL CHOQUE TÉRMICO THERMAL SHOCK RESISTANCE		NTC 4321-2 - 9 NTC 4321 - 9	La indicada por el fabricante/Manufacturer to state classification	Mínimo clase BA / Minimum BA class

Descargar recomendaciones de uso en: <http://www.corona.co/instructivos/pisos-y-paredes>  
Este producto es elaborado en Colombia, en el Parque Industrial de Sopó Cundinamarca.

### FUENTES DE MATERIA PRIMA RESPONSABLES:

Compañía Colombiana de Cerámica S.A.S. - Colcerámica S.A.S. tiene informes de sostenibilidad corporativo que sigue los lineamientos del GRI Sustainability Report. Puede encontrarlo aquí: <http://www.corona.co/nuestra-empresa/corona-sostenible>

