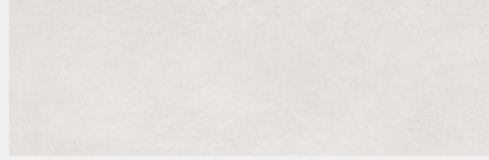


PISOS CORONA

PISO PARED REC NOVA MARFIL CD

Referencia: 907282051
Formato: 41X90 Cm
Color: MARFIL\IVORY



	TRÁFICO TRAFFIC	Comercial Moderado / Moderate Commercial
	ACABADO FINISH	Mate / Matte
	ASPECTO	CD / Caras diferenciadas
	M2 POR CAJA SQ FT APPROX	1,11 11,94794056
	UNIDADES PIECES	3
	PESO BRUTO CAJA kg WEIGHT LB APPROX	23,4987 51,80523402
	ESPESOR NOMINAL NOMINAL THICKNESS	10.2 ± 0.3
	CAJAS POR ESTIBA CARTONS PER PALLET	28
	VOLATILE ORGANIC COMPOUNDS	0

El color presentado en la fotografía es una aproximación al color real. The color represented in the photograph is an approximation to the real color.

TRÁFICO COMERCIAL MODERADO

Pisos para uso en áreas comerciales sin acceso directo de la calle, tales como: oficinas, consultorios, habitaciones en general, puntos fijos y zonas comunes de edificios residenciales.

Para pisos de acabado mate el tráfico debe ser inferior a 500 personas diarias promedio y para pisos con acabado brillante el tráfico debe ser inferior a 200 personas diarias promedio. Estos pisos también son aptos para todas las áreas de viviendas. Importante: No usar en áreas comerciales tales como súper e hipermercados, industrias, oficinas públicas, pasillos y zonas comunes de centros comerciales. Precaución: A excepción de los productos Corona ARD®, los productos cerámicos al contacto con el agua disminuyen su resistencia al deslizamiento. En áreas húmedas son recomendados productos con alto coeficiente de fricción.

CARACTERÍSTICAS, VENTAJAS Y BENEFICIOS:

Piso rectificado Nova de formato 41x90 color marfil, diseño de piedra natural tipo jaspeado, con tonalidad muy neutra permitiendo tener alta combinabilidad, enriquecido con acabado chispeado y decorado con tecnología de alta definición (HD) dándole una apariencia muy natural y realista. Con tecnología Perdura que le confiere al producto mayor resistencia al desgaste y a los rayones con el paso del tiempo.

Garantía Corona | Corona quality guaranteed: 10 Años/Years



Mayor información de garantía consulte www.corona.co/garantia



PISO PARED REC NOVA MARFIL CD

CARACTERÍSTICAS TÉCNICAS TECHNICAL CHARACTERISTICS		ENSAYO TEST	ESPECIFICACIÓN SPECIFICATION NTC 919 / ISO 13006	MEDICIONES LOTES PROMEDIO CORONA/ CORONA AVERAGE LOT MEASUREMENTS
ANCHO Y LARGO LENGHT AND WIDTH		NTC 4321 - 2 ISO 10545 - 2	(±) 2.00% del tamaño de fabricación; hasta máximo 5 mm	(±) 2.00% del tamaño de fabricación; hasta máximo 5 mm
PLANIRADIDAD DE LA SUPERFICIE SURFACE FLATNESS	Curvatura Central Central Curvature	NTC 4321 - 2 ISO 10545 - 2	(±) 0.50% de la diagonal del tamaño de fabricación	(±) 0.30% de la diagonal del tamaño de fabricación
	Curvatura del lado Edge Curvature	NTC 4321 - 2 ISO 10545 - 2	(±) 0.50% del del tamaño de fabricación	(±) 0.30% del tamaño de fabricación
	Ortogonalidad Warpage	NTC 4321 - 2 ISO 10545 - 2	(±) 0.50% de la diagonal del tamaño de fabricación	(±) 0.30% de la diagonal del tamaño de fabricación
DEFECTOS SUPERFICIALES SURFACE DEFECTS		NTC 4321 - 2 ISO 10545 - 2	Mínimo 95% libre de defectos / Minimum 95% without deffects	Mínimo 95% libre de defectos / Minimum 95% without deffects
ABSORCIÓN DE AGUA WATER ABSORPTION		NTC 4321 - 3 ISO 10545 - 3	Mínimo 6% Máximo 10%	Mínimo 6% Máximo 10%
RESISTENCIA A LA ROTURA BREAKING STRENGHT		NTC 4321 - 4 ISO 10545 - 4	Mínimo 800 N / Minimum 800 N	Mínimo 900 N / Minimum 900 N
MÓDULO DE ROTURA MODULUS OF RUPTURE		NTC 4321 - 4 ISO 10545 - 4	Mínimo 18 N/mm2, Mínimo individual 16 N/mm2, Minimum 18 N/mm2	Mínimo 25 N/mm2 / Minimum 25 N/mm2
RESISTENCIA A LA ABRASIÓN ABRASION RESISTANCE		NTC 4321 - 7 ISO 10545 - 7	Informe de cumplimiento de la clase de abrasión y los ciclos	Clase 4 / Class 4
COEFICIENTE DE FRICCIÓN DINÁMICO DYNAMIC COEFFICIENT OF FRICTION		NTC 4321 - 17 ISO 10545 - 17	Declarado por el fabricante / Metodo de ensayo disponible	Clase 1 / Class 1
RESISTENCIA AL MANCHADO RESISTANCE TO STAINING		NTC 4321 - 14 NTC 4321 - 14	Mínimo clase 3 / Minimum class 3	Mínimo clase 5 / Minimum class 5
RESISTENCIA A AGENTES QUÍMICOS RESISTANCE TO CHEMICALS		NTC 4321 - 13 NTC 4321-2 - 13	Mínimo clase GB / Minimum GB class	Mínimo Clase GA / Minimun GA Class
RESISTENCIA AL CHOQUE TÉRMICO THERMAL SHOCK RESISTANCE		NTC 4321-2 - 9 NTC 4321 - 9	La indicada por el fabricante/Manufacturer to state classification	Mínimo clase GLA/ Mimimum GLA class

Descargar recomendaciones de uso en: <http://www.corona.co/instructivos/pisos-y-paredes>
Este producto es elaborado en Colombia, en el Parque Industrial de Sopó Cundinamarca.

FUENTES DE MATERIA PRIMA RESPONSABLES:

Corona tiene un reporte sostenibilidad corporativo que sigue los lineamientos del GRI Sustainability Report. Puede encontrarlo aquí: <http://www.corona.co/nuestra-empresa/corona-sostenible>

