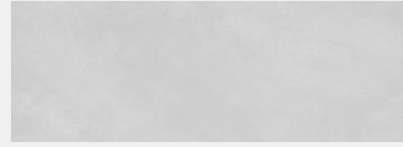


PAREDES CORONA

PARED REC PLANA BRAMANTE GRIS CD

Referencia: 907439501
Formato: 30X90 cm
Color: GRIS\GRAY
Colección: ORIGENES 2024



	TRÁFICO TRAFFIC	Paredes / Walls
	ACABADO FINISH	Mate / Matte
	ASPECTO	CD/ Caras diferenciadas
	M2 POR CAJA SQ FT APPROX	1,35 14,531265
	UNIDADES PIECES	5
	PESO BRUTO CAJA kg WEIGHT LB APPROX	24,9885 55,09021239
	ESPESOR NOMINAL NOMINAL THICKNESS	10.3 ± 0.3
	CAJAS POR ESTIBA CARTONS PER PALLET	36
	VOLATILE ORGANIC COMPOUNDS	0

El color presentado en la fotografía es una aproximación al color real. The color represented in the photograph is an approximation to the real color.

USO Por las características de las paredes cerámicas (Resistencia Mecánica y al rayado) NO se recomienda el uso en pisos. USE For the characteristics of the ceramic walls (Mechanical Resistance and scratch) them do not are suitable for use in floor.

CARACTERÍSTICAS, VENTAJAS Y BENEFICIOS:

La pared Bramante rectificada en color gris, con su diseño versátil y neutro, despierta la imaginación y abre un mundo de posibilidades creativas. Su formato 30X90 cm aporta un valor estético al espacio, brindando una sensación de amplitud a los espacios. Además, su acabado mate y su tecnología High Definition realzan su belleza natural, creando un ambiente elegante y sofisticado en cualquier lugar donde se instale.

Garantía Corona | Corona quality guaranteed: 10 Años/Years



Mayor información de garantía consulte www.corona.co/garantia



PARED REC PLANA BRAMANTE GRIS CD

CARACTERÍSTICAS TÉCNICAS TECHNICAL CHARACTERISTICS	ENSAYO TEST	ESPECIFICACIÓN SPECIFICACION NTC 919 / ISO 13006	MEDICIONES LOTES PROMEDIO CORONA/ CORONA AVERAGE LOT MEASUREMENTS
ANCHO Y LARGO LENGHT AND WIDTH	NTC 4321 - 2 ISO 10545 - 2	(±) 0.3% del tamaño de fabricación, hasta máximo 1.0 mm	(±) 0.2% del tamaño de fabricación, hasta máximo 0.5 mm
PLANIRADIDAD DE LA SUPERFICIE SURFACE FLATNESS	Curvatura Central Central Curvature	NTC 4321 - 2 ISO 10545 - 2	(±) 0.15% de la diagonal del tamaño de fabricación
	Curvatura del lado Edge Curvature	NTC 4321 - 2 ISO 10545 - 2	(±) 0.1% del tamaño de fabricación
	Ortogonalidad Warpage	NTC 4321 - 2 ISO 10545 - 2	(±) 0.10% de la diagonal del tamaño de fabricación
DEFECTOS SUPERFICIALES SURFACE DEFECTS	NTC 4321 - 2 ISO 10545 - 2	Mínimo 95% libre de defectos / Minimum 95% without deffects	Mínimo 95% libre de defectos / Minimum 95% without deffects
ABSORCIÓN DE AGUA WATER ABSORPTION	NTC 4321 - 3 ISO 10545 - 3	Mínimo 10% / Minimum 10%	Mínimo 10% / Minimum 10%
RESISTENCIA A LA ROTURA BREAKING STRENGHT	NTC 4321 - 4 ISO 10545 - 4	Mínimo 600 N / Minimum 600 N	Mínimo 1000 N / Minimum 1000 N
MÓDULO DE ROTURA MODULUS OF RUPTURE	NTC 4321 - 4 ISO 10545 - 4	Mínimo 12 N/mm ² / Minimum 12 N/mm ²	Mínimo 21 N/mm ² / Minimum 21 N/mm ²
RESISTENCIA A LA ABRASIÓN ABRASION RESISTANCE	NTC 4321 - 7 ISO 10545 - 7	No Aplica / Not Applicable	No Aplica / Not Applicable
COEFICIENTE DE FRICCIÓN DINÁMICO DYNAMIC COEFFICIENT OF FRICTION	NTC 4321 - 17 ISO 10545 - 17	Declarado por el fabricante / Metodo de ensayo disponible	No aplica / Not applicable
RESISTENCIA AL MANCHADO RESISTANCE TO STAINING	NTC 4321 - 14 NTC 4321 - 14	Mínimo clase 3 / Minimum class 3	Mínimo clase 5 / Minimum class 5
RESISTENCIA A AGENTES QUÍMICOS RESISTACE TO CHEMICALS	NTC 4321 - 13 NTC 4321-2 - 13	Mínimo clase B / Minimum B class	Mínimo Clase A / Minimun A Class
RESISTENCIA AL CHOQUE TÉRMICO THERMAL SHOCK RESISTANCE	NTC 4321-2 - 9 NTC 4321 - 9	La indicada por el fabricante/Manufacturer to state classification	Mínimo clase BA/ Mimimum BA class

Descargar recomendaciones de uso en: <http://www.corona.co/instructivos/pisos-y-paredes>
Este producto es elaborado en Colombia, en la planta de Girardota (Medellín, Antioquia)

FUENTES DE MATERIA PRIMA RESPONSABLES:

Corona tiene un reporte sostenibilidad corporativo que sigue los lineamientos del GRI Sustainability Report. Puede encontrarlo aquí: <http://www.corona.co/nuestra-empresa/corona-sostenible>

Colombia

