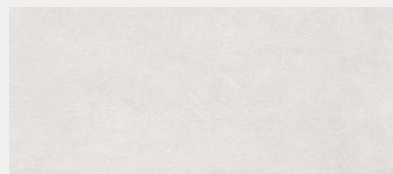


PISO PARED NOVA MARFIL CD

Referencia: 927052051
Formato: 41.1X92.6
Color: MARFIL\IVORY
Colección: ORIGENES 2018



	TRÁFICO TRAFFIC	Comercial Moderado / Moderate Commercial
	ACABADO FINISH	Mate / Matte
	ASPECTO	CD / Caras diferenciadas
	M2 POR CAJA SQ FT APPROX	1,14 12,270846
	UNIDADES PIECES	3
	PESO BRUTO CAJA kg WEIGHT LB APPROX	24,1338 53,20592143
	ESPESOR NOMINAL NOMINAL THICKNESS	10,2 +/- 0,3
	CAJAS POR ESTIBA CARTONS PER PALLET	28
	VOLATILE ORGANIC COMPOUNDS	0

El color presentado en la fotografía es una aproximación al color real.
 The color represented in the photograph is an approximation to the real color.

TRÁFICO COMERCIAL MODERADO
 Pisos para uso en áreas comerciales sin acceso directo de la calle, tales como: oficinas, consultorios, habitaciones en general, puntos fijos y zonas comunes de edificios residenciales.
 Para pisos de acabado mate el tráfico debe ser inferior a 500 personas diarias promedio y para pisos con acabado brillante el tráfico debe ser inferior a 200 personas diarias promedio.
 Estos pisos también son aptos para todas las áreas de viviendas.
Importante: No usar en áreas comerciales tales como súper e hipermercados, industrias, oficinas públicas, pasillos y zonas comunes de centros comerciales. Precaución: A excepción de los productos Corona ARD, los productos cerámicos al contacto con el agua disminuyen su resistencia al deslizamiento. En áreas húmedas son recomendados productos con alto coeficiente de fricción.

CARACTERÍSTICAS, VENTAJAS Y BENEFICIOS:

La línea de pisos Corona NOVA es la elección ideal para proyectos con diseño tipo urbano o industrial. Inspirada en las piedras Sandstone de veta muy suave, belleza discreta y tono neutro, la versión color marfil deja ver un sutil chispeado claro sobre un fondo homogéneo; con acabado mate, 4 caras diferenciadas y formato tipo listón de 41.1x92.6 cm que permite variados tipos de instalación: lineal, escalonada, Chevron, entre otras. Ideal para uso comercial moderado, Nova marfil incorpora la tecnología Perdura brindando mayor resistencia al rayado y al desgaste, aumentándole la vida útil al producto.

Garantía Corona | Corona quality guaranteed: 10 Años/Years



Orchid Ceramics



Mayor información de garantía consulte www.corona.co/garantia

PISO PARED NOVA MARFIL CD

CARACTERÍSTICAS TÉCNICAS TECHNICAL CHARACTERISTICS	ENSAYO TEST	ESPECIFICACIÓN SPECIFICACION NTC 919 / ISO 13006	MEDICIONES LOTES PROMEDIO CORONA/ CORONA AVERAGE LOT MEASUREMENTS
ANCHO Y LARGO LENGHT AND WIDTH	NTC 4321 - 2 ISO 10545 - 2	(±) 2.00% del tamaño de fabricación; hasta máximo 5 mm	(±) 2.00% del tamaño de fabricación; hasta máximo 5 mm
PLANIRADIDAD DE LA SUPERFICIE SURFACE FLATNESS	Curvatura Central Central Curvature	NTC 4321 - 2 ISO 10545 - 2	(±) 0.30% de la diagonal del tamaño de fabricación
	Curvatura del lado Edge Curvature	NTC 4321 - 2 ISO 10545 - 2	(±) 0.30% relativa al correspondiente tamaño de fabricación
	Ortogonalidad Warpage	NTC 4321 - 2 ISO 10545 - 2	(±) 0.30% de la diagonal del tamaño de fabricación
DEFECTOS SUPERFICIALES SURFACE DEFECTS	NTC 4321 - 2 ISO 10545 - 2	Mínimo 95% libre de defectos/ Minimum 95% without deffects	Mínimo 95% libre de defectos/ Minimum 95% without deffects
ABSORCIÓN DE AGUA WATER ABSORPTION	NTC 4321 - 3 ISO 10545 - 3	Mínimo 6% Máximo 10%	Mínimo 6% Máximo 10%
RESISTENCIA A LA ROTURA BREAKING STRENGHT	NTC 4321 - 4 ISO 10545 - 4	Mínimo 800 N / Minimum 800 N	Mínimo 1000 N / Minimum 1000 N
MÓDULO DE ROTURA MODULUS OF RUPTURE	NTC 4321 - 4 ISO 10545 - 4	Mínimo 18 N/mm ² / Minimum 18 N/mm ²	Mínimo 25 N/mm ² / Minimum 25 N/mm ²
RESISTENCIA A LA ABRASIÓN ABRASION RESISTANCE	NTC 4321 - 7 ISO 10545 - 7	Informe de cumplimiento de la clase de abrasión y los ciclos	Clase 4/Class 4
COEFICIENTE DE FRICCIÓN DINÁMICO DYNAMIC COEFFICIENT OF FRICTION	NTC 4321 - 17 ISO 10545 - 17	Declarado por el fabricante / Metodo de ensayo disponible	Clase 1 / Class 1
RESISTENCIA AL MANCHADO RESISTANCE TO STAINING	NTC 4321 - 14 NTC 4321 - 14	Mínimo clase 3 / Minimum class 3	Mínimo clase 4 / Minimum class 4
RESISTENCIA A AGENTES QUÍMICOS RESISTACE TO CHEMICALS	NTC 4321 - 13 NTC 4321-2 - 13	Mínimo clase B / Mimimum B class	Mínimo Clase A / Mimimum A Class
RESISTENCIA AL CHOQUE TÉRMICO THERMAL SHOCK RESISTANCE	NTC 4321-2 - 9 NTC 4321 - 9	La indicada por el fabricante/Manufacturer to state classification	Mínimo clase BA / Mimimum BA class

Descargar recomendaciones de uso en: <http://www.corona.co/instructivos/pisos-y-paredes>
Este producto es elaborado en Colombia, en el Parque Industrial de Sopó Cundinamarca.

FUENTES DE MATERIA PRIMA RESPONSABLES:
Colombia

OrchidCeramics

