

# ALACENA PRAGA

## Muebles complementarios

Alacena que complementa a la Cocina lista para armar Praga 1.80, es un mueble muy práctico, cómodo y funcional.

Se destaca su diseño contemporáneo con una combinación de colores Plomo en su estructura y Gales en sus frentes, generando un contraste de acuerdo a las últimas tendencias en decoración, sus manijas y patas negras, dan un toque industrial que complementa el diseño de la Cocina. Sus entrepaños móviles la hacen un mueble muy versátil que puede acomodarse según las necesidades.

- Cómodos espacios de almacenamiento, sus puertas grandes de 60 cm, permiten acceder fácilmente hasta los últimos rincones.
- Sus entrepaños móviles permiten configurarla para el uso de un horno pequeño o microondas, tener espacios para almacenamiento de elementos de uso cotidiano o decoración como plantas o libros.
- Fabricada en MDP melamínico, fácil de limpiar, resistente al rayado y la abrasión, con espesores de 15mm en estructura y frentes dándole mayor firmeza y robustez



### ACABADOS / REFERENCIA

Gales (frentes)/Plomo (estructura) | Ref. AM0066621  
ALACENA PRAGA

### INFORMACIÓN TÉCNICA

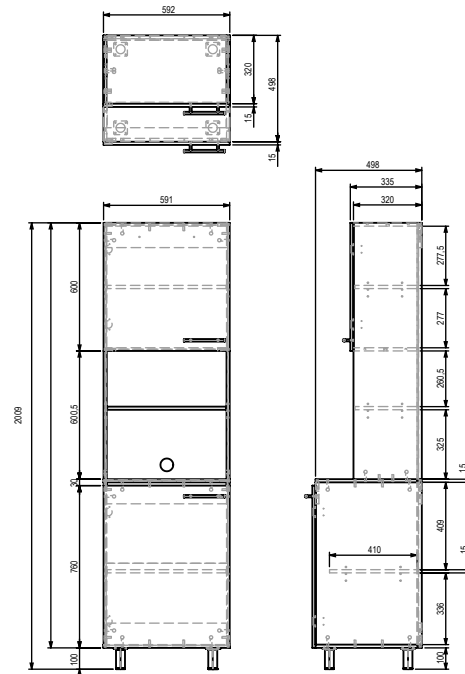
Material	Tablero Aglomerado MDP
Densidad	15 mms 670 kg./m <sup>3</sup> . 6 mms 742 kg./m <sup>3</sup> .
Dimensiones Generales producto (H*W*D)	H 2090 x W 592 x L 513 mm.
Carga máxima	40 kg.
Resistencia a la humedad	Hinchamiento < o =8%.
Peso Neto aproximado	47,7 kg.

### INFORMACIÓN DEL MATERIAL

Mueble Aglomerado MDP

- Espesor Estructuras: 15 mm
- Espesor Fondos: 15 mm.
- Espesor Puertas: 6 mm.
- Textura: Plomo: Mate / Gales: Poro.
- Cantos: PVC Flexible: 0.5mm y Rígido: 2mm.

### PLANOS GENERALES



Estas dimensiones son nominales y estan sujetas a cambios sin previo aviso

**TIEMPO DE ARMADO:** Estimado 90 minutos



SERVICIO  
POST VENTA



AÑOS DE  
GARANTÍA  
(Madera y Herrajes)

COMPATIBILIDAD CON ELEMENTOS CORONA

LÍNEA DE ATENCIÓN **01 8000 5120 30**

Si usted desea ver nuestra línea completa de productos por favor ingrese a: [corona.co](http://corona.co)

# ALACENA PRAGA

Muebles complementarios



## CUIDADOS Y LIMPIEZA

- El mueble debe ser utilizado en interiores.
- Evitar los rayos de sol constantes y directos en el mueble.
- Evite el contacto y cercanía del mueble al fuego.
- Evite el contacto directo con agua porque puede afectar las propiedades de la madera.
- Limpie las piezas de madera con un trapo ligeramente húmedo. En caso necesario utilice jabones neutros, por ejemplo el jabón de baño.
- Los elementos metálicos del mueble como bisagras, patas, manijas y otros, deben de ser limpiados con un trapo seco.
- Siempre levante el mueble entre dos personas.
- No permita que los niños manipulen el mueble, puede volcarse y lastimarlos.

## HERRAJES Y ACCESORIOS

Componente	Descripción
Tornillo lamina	Acero (2N 6x9/16).
Tarugo	Eucalipto (8x30mm).
Caja Minifix	Zamak.
Perno Minifix	Zamak (8x34mm).
Pegante	Colbón.
Tapas Adhesivas Minifix	PVC con cinta doble faz Ahhesiva.
Bisagra Parche 35 mm	Acero (HBM186-01) .
Tornillo de Ensamble	Acero (6x2").
Soporte de Entrepañó movil	Polipropileno color Negro.
Pata	Acero + Nivelador Plastico (HPA796-10).
Manija Cilindrica hueca	Acero (HMA022-03).
Chazo nylon + Tornillo Ensamble	Nylon y Tornillo Acero.