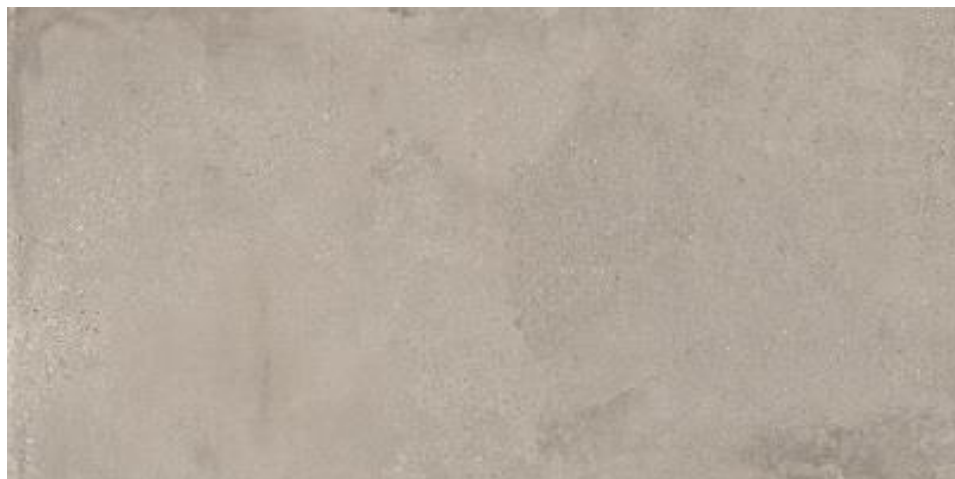


GRES PORCELANICO ESMALTADO CEMENTO CENIZA
60cm*120cm



ESPECIFICACIONES/ GRES PORCELANICO ESMALTADO CEMENTO CENIZA
60cm*120cm

Referencia:
CEMENTO CENIZA

Acabado:
MATE

Trafico:
Comercial Moderado

Descripción

Material: Gres Porcelanico

- Peso Caja: 35 kg.
- Caras Diferenciadas
- Caja: 1.44 Mts²,
- Und x Caja: 2
- Color: Gris
- Calidad: Primera
- Garantía: 5 años

GRES PORCELANICO ESMALTADO MATE

Comercial Moderado, se recomienda su Instalacion en sitios residenciales, Oficinas y espacios del comercio sin acceso directo a la Calle, No recomendable para instalar en Pasillos, aeropuertos Terminales o lugares de trafico altamente excesivo,

La utilización de tapete atrapa mugre en los accesos ayuda a la durabilidad del acabado

GRES PORCELANICO ESMALTADO CEMENTO CENIZA 60cm*120cm



ESPECIFICACIONES/GRES PORCELANICO ESMALTADO CEMENTO CENIZA 60cm*120cm

Todos los pavimentos y revestimientos presentan variaciones mínimas en su apariencia que se evidencian al observar la superficie iluminada en ángulo oblicuo, como por ejemplo diferencias de brillo, cambios puntuales decoloración y/o un efecto óptico de ondulación. Todo esto se debe a reacciones físico químicas asociadas al proceso de cocción o elaboración de las piezas, por lo que no se considera un defecto de fabricación.

ACCIONES PREVIAS A INICIAR LA INSTALACION

Revise el pedido recibido y verifique que no hayan piezas defectuosas o no relacionadas en la documentación. Si encuentra inconsistencias reportelas a su asesor.

Todas las piezas requieren un manejo cuidadoso durante su almacenaje, manipulación e instalación para evitar despuntados, astillado en los bordes o rayado de la superficie.

GRES PORCELANICO ESMALTADO CEMENTO CENIZA 60cm*120cm



ESPECIFICACIONES/GRES PORCELANICO ESMALTADO CEMENTO CENIZA 60cm*120cm

El Gres Porcelanico requiere de pegamentos especialmente formulados para garantizar una adecuada instalación. En piezas de color blanco o claro recomendamos pegantes claros.

Limpie la cara oculta de las Piezas No omita este paso, ya que podría reducir la adherencia del pegante.

Agrupe las cajas de acuerdo a su tono, lote y fecha de fabricación. Compare visualmente las piezas para verificar la uniformidad de su superficie. Este proceso lo debe realizar en exteriores y a la luz solar. Si instala Revestimientos de piso o pared rústicas o de impresión digital, combínelas para establecer homogeneidad en las vetas y diseños.

Verifique el área a recubrir tenga una superficie totalmente curada, uniforme y con el declive necesario para el drenaje de líquidos.

Asegúrese de que cuenta con los siguientes elementos antes de iniciar la instalación: mortero de pega, crucetas plásticas mínimo de 3mm de espesor,

GRES PORCELANICO ESMALTADO CEMENTO CENIZA 60cm*120cm



ESPECIFICACIONES/GRES PORCELANICO ESMALTADO CEMENTO CENIZA 60cm*120cm

Máquina cortadora, **separadores clip, cuñas niveladoras, alicata para las cuñas** y llana metálica de 6 mm. a 12 mm. (según el formato), martillo de goma color neutro, espátula de goma y cartón corrugado.

Revise cada pieza antes de iniciar su colocación. si encuentra alguna falla visible, suspenda la instalación y comuníquese de inmediato con el asesor, **Recuerde que todo producto instalado se interpretará como aceptado a conformidad y NO se aceptan reclamaciones por defectos visibles antes de la instalacion,**

Si trabaja en interiores o durante la noche, ilumine el área de trabajo con lámparas fluorescentes hasta obtener condiciones de luz superiores a las que tendrá en ambiente finalizado. Esto le permitirá detectar errores de instalación con mayor facilidad.

Realice la instalación de manera tal que la línea entre las piezas forme una cuadrícula. Si desea colocar los productos en un patrón escalonado o de 'junta trabada', hágalo de manera tal que la intersección entre las fichas **NO** supere el 20% del lado total de la pieza,

GRES PORCELANICO ESMALTADO CEMENTO CENIZA 60cm*120cm



ESPECIFICACIONES/GRES PORCELANICO ESMALTADO CEMENTO CENIZA 60cm*120cm

INICIO INSTALACIÓN DEL PRODUCTO

Barra o limpie la superficie pared o piso sobre la que va a realizar la instalación del producto para eliminar el polvo y los residuos de obra, ya que estos disminuyen adherencia.

Si utiliza mortero de pega prepare una cantidad suficiente como para veinte minutos (20") de trabajo, Utilice agua limpia y recipientes totalmente libres de impurezas. No combine una mezcla recién hecha con una ya reposada, pues esto reducirá su adherencia.

Mantenga una distancia mínima de 3 mm. entre las piezas, Utilice los separadores Clip y las cuñas niveladoras para mejorar la planaridad de Productos entre las piezas, recuerde que los Productos Ceramicos y/o Porcelanicos presentan Alabeo Resultado del proceso de fabricación, también realice una junta perimetral de 6 mm. con respecto al borde de los muros para prevenir un desprendimiento futuro del producto. En áreas extensas, instale en secciones de máximo 25m², dejando dilataciones perimetrales de 8 mm. entre ellas. Si la superficie tiene juntas estructurales debe respetarlas.

GRES PORCELANICO ESMALTADO CEMENTO CENIZA 60cm*120cm



ESPECIFICACIONES/GRES PORCELANICO ESMALTADO CEMENTO CENIZA 60cm*120cm

Esparza mortero de pega sobre un área equivalente a dos piezas y cree surcos con la llana dentada. repita el procedimiento en la cara oculta del Producto.

Adhiera cada pieza presionando levemente hacia abajo girándola un poco hacia los lados. Golpee con el martillo de goma para evacuar restos de aire presentes en el material de pega.

Durante las pausas de colocación (como la hora del almuerzo o en la noche) el material colocado se retrae. Es importante predecir este movimiento y pegar todas las piezas a la misma altura, ya que de lo contrario se presentarán tropezones entre ellas.

Revise la instalación al final de la jornada de trabajo, ya que aún está a tiempo de corregir posibles errores. Deje que el mortero se solidifique durante al menos 24 horas, no camine ni ponga objetos sobre el piso antes de ese periodo, ya que podría ocasionar desniveles.

GRES PORCELANICO ESMALTADO CEMENTO CENIZA 60cm*120cm



ESPECIFICACIONES/GRES PORCELANICO ESMALTADO CEMENTO CENIZA 60cm*120cm

Limpie el espacio entre las piezas con una brocha delgada, Asegúrese de retirar la arena y los restos de obra, ya que estos impiden la adherencia de la boquilla. Iniciar proceso de emboquillado 24 Horas despues de terminar pegado del producto, Para emboquillar si el Producto es de superficie rugosa o tonalidad contrastante (por ejemplo blanco vs negro), recubra los bordes o toda la pieza con cinta de enmascarar. Esto le ayudará a prevenir manchado con la boquilla en pisos ajedrezados o piezas rugosas, proteja las piezas claras si utiliza una boquilla de tonos oscuros, o viceversa.

Elija el material para emboquillar prepárelo siguiendo las instrucciones del fabricante, si tiene Problemas con la boquilla la reclamacion la debe dirigir a la marca de esta.

GRES PORCELANICO ESMALTADO CEMENTO CENIZA 60cm*120cm



ESPECIFICACIONES/GRES PORCELANICO ESMALTADO CEMENTO CENIZA 60cm*120cm

Retire los excesos de boquilla con una esponja humedecida en agua limpia antes de que se cumplan 15 minutos de su aplicación. No omita este paso, pues el contacto prolongado con el material de la boquilla ocasiona daños irreparables en la superficie del producto.

El endurecimiento total de la boquilla toma 48 horas. Barra con una escoba de cerdas suaves y limpie con un trapero levemente humedo en agua. Evite utilizar productos con ácidos. El Gres Porcelanico Esmaltado impide manchas ocasionadas por sustancias como vino, café, aceites, chocolate, Etc asi se pueden retirar en el menor tiempo posible sin afectar su apariencia, al omitir el Retiro de la Mancha por demasiado tiempo puede afectar la apariencia del esmalte sin derecho a reclamaciones

GRES PORCELANICO ESMALTADO CEMENTO CENIZA 60cm*120cm



ESPECIFICACIONES/GRES PORCELANICO ESMALTADO CEMENTO CENIZA 60cm*120cm

RECOMENDACIONES DE CUIDADO Y MANTENIMIENTO

Estos productos son susceptibles al rayado por tal motivo **No** se aceptan reclamaciones por este concepto. Durante la obra cubra el piso con capas de cartón corrugado. esto protegerá a la superficie contra el rayado y facilitará la limpieza previa a la entrega del proyecto. No limpie el Gres Porcelanico con hipoclorito de sodio puro, Limpiadores que tengan ácidos o detergentes sólidos que puedan tener partículas abrasivas, Estos agentes corroen la superficie y pueden causar daños permanentes en su acabado.

protéjalos del rayado colocando un tapete atrapa polvo en los accesos y puntos de alta circulación

Recubra las patas de las sillas, mesas y en general de todos los elementos del mobiliario con topes de silicona para prevenir el rayado al realizar movimientos con estos elementos,

GRES PORCELANICO ESMALTADO CEMENTO CENIZA 60cm*120cm



ESPECIFICACIONES/GRES PORCELANICO ESMALTADO CEMENTO CENIZA 60cm*120cm

Si utiliza limpiadores o ambientadores verifique en su empaque que hayan sido fabricados a partir de detergentes neutros la afectacion al producto es responsabilidad de quien los use.

Limpie las juntas entre las piezas con una solución específicamente formulada para tal fin.

En productos Brillantes no utilice pulidoras para renovar el acabado brillante , ya que con ellas afecta el acabado

GARANTIA DE 5 AÑOS

CONDICIONES DE GARANTIA:

- La garantía cubre defectos de calidad de producto ocasionados por su proceso de producción...

GRES PORCELANICO ESMALTADO CEMENTO CENIZA 60cm*120cm



ESPECIFICACIONES/GRES PORCELANICO ESMALTADO CEMENTO CENIZA 60cm*120cm

La Garantía NO cubre:

HECHOS NO IMPUTABLES AL PROVEEDOR O FABRICANTE, como hechos de la naturaleza o accidentes no relacionados con el producto como incendios e impactos de objetos sobre el producto.

PROBLEMAS GENERADOS POR LA INSTALACIÓN, tales como aquellos donde se hayan desatendido las recomendaciones de instalación, mala calidad del soporte, falta de solidez de la superficie, asentamientos propios de la construcción, deficiencias estructurales del piso, y omisión o incorrecta localización y tratamiento de las juntas de construcción, expansión o dilatación en el área instalada.

USO ANORMAL DEL PRODUCTO, o empleo de manera diferente a la recomendada por el fabricante, incluyendo la colocación de los pisos en áreas diferentes a las clases de usos especificadas en el empaque.

MANTENIMIENTO INADECUADO, como la limpieza del producto con elementos no recomendados, o cuya abrasividad o agresividad sea superior a la indicada por el fabricante.