

COCINAS CORONA | COCINAS

# PROVENZA

Cocina 180 x 60 cm

Cocina de diseño contemporáneo y muy versátil, pues tiene la posibilidad de instalar un horno convencional o si no se quiere horno, el espacio se puede utilizar como gabinete, ¡La instalas como prefieras!

Su contraste de colores ceniza/taupé que son tonos claros/medios, es ideal para usar en espacios compactos, dando mayor iluminación y amplitud. Entrega una solución completa al incluir en su mueble inferior un mesón CoronaStone® con lavaplatos de submontar y cubierta con 4 fogones a gas integrados, además de accesorios como vajillero y cubertero para hacer más cómodo el almacenamiento. En todo el mueble, los cantos o recubrimiento de bordes cuentan con mayor espesor y rigidez al estándar del mercado, lo que brinda acabado estético superior y mayor protección a posibles filtraciones de humedad.

- Incluye mesón CoronaStone®, de alta resistencia al rayado, a las manchas, al calor y al impacto.
- Cuenta con un espacio adecuado para instalar opcional, un horno convencional.
- Máximo almacenamiento, ergonomía y comodidad de uso.
- Muebles altamente resistentes.
- Solución integral de fácil instalación.

\*Horno no incluido.



## COLOR / REFERENCIA

CENIZA + TAUPE

Ref. CM0306741  
COCINA PROVENZA DERECHA MESON CLARO

Ref. CM0316741  
COCINA PROVENZA IZQUIERDA.MESON CLARO

## INFORMACIÓN TÉCNICA

Material Módulos Mueble Aglomerado MDP

Dimensiones generales mueble superior (H\*W\*L). 800 x 1800 x 345mm.

Carga máxima Mueble Superior 26 kg.

Peso Neto aproximado

mueble superior 45,7 kg.

Dimensiones generales del mueble inferior (H\*W\*L) 890,5 x 1791 x 595mm.

Carga máxima Mueble inferior 47 kg.

Peso Neto aproximado

mueble inferior 74,5 kg.

Resistencia a la humedad Hinchamiento < o =8%.

**TIEMPO DE ARMADO:** Mueble Superior 120 minutos.  
Mueble Inferior 150 minutos.

- Garantía de la madera 1 año.
- Garantía de los herrajes 1 año.
- Garantía del mesón 10 años.



SERVICIO POST VENTA



AÑOS DE GARANTÍA (Mesones)



AÑOS DE GARANTÍA (Madera y Herrajes)

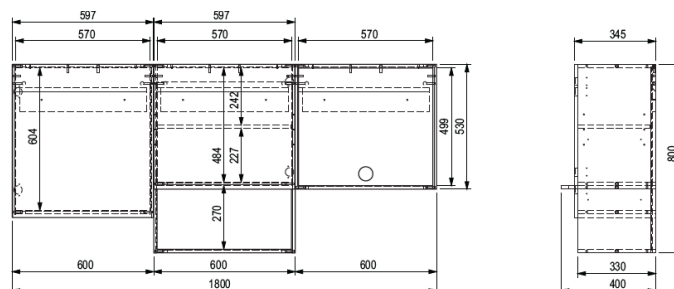
ESTE PRODUCTO NO INCLUYE GRIFERIA.  
COMPATIBILIDAD CON ELEMENTOS CORONA.

LÍNEA DE ATENCIÓN 01 8000 5120 30

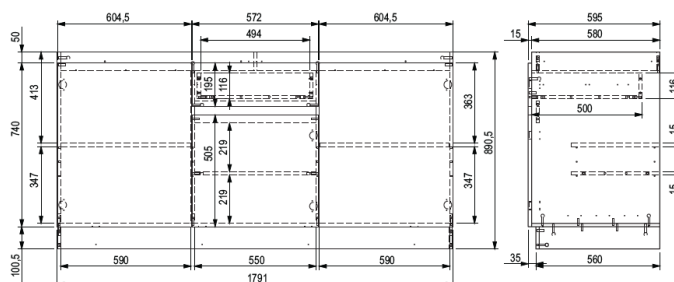
Si usted desea ver nuestra línea completa de productos por favor ingrese a: [CORONA.CO](http://CORONA.CO)

## PLANOS GENERALES

Módulo superior



Módulo inferior



Unidades: mm

Estas dimensiones son nominales y están sujetas a cambios sin previo aviso.



# PROVENZA

Cocina 180 x 60 cm



## INFORMACIÓN DEL MUEBLE

Mueble aglomerado MDP

- Textura: Mate - Wood.
- Espesor puertas: 15 mm.
- Espesor estructuras: 15 mm.
- Espesor fondos : M. superior: 3 mm /M. inferior: 15 mm.
- Cantos: Flexible: 0.5mm y Rígido: 2mm
- Densidad: 15 mm 670 kg./m<sup>3</sup>

## CUIDADOS Y LIMPIEZA

- El mueble debe ser utilizado en interiores.
- Evitar los rayos de sol constantes y directos en el mueble.
- Evite el contacto y cercanía del mueble al fuego.
- Evite el contacto directo con agua porque puede afectar las propiedades de la madera.
- Limpie las piezas de madera con un trapo ligeramente húmedo. En caso necesario utilice jabones neutros, por ejemplo el jabón de baño.
- Los elementos metálicos del mueble como bisagras, patas, manijas y otros, deben de ser limpiados con un trapo seco.
- Siempre levante el mueble entre dos personas.
- No permita que los niños manipulen el mueble, puede volcarse y lastimarlos.

## HERRAJES Y ACCESORIOS

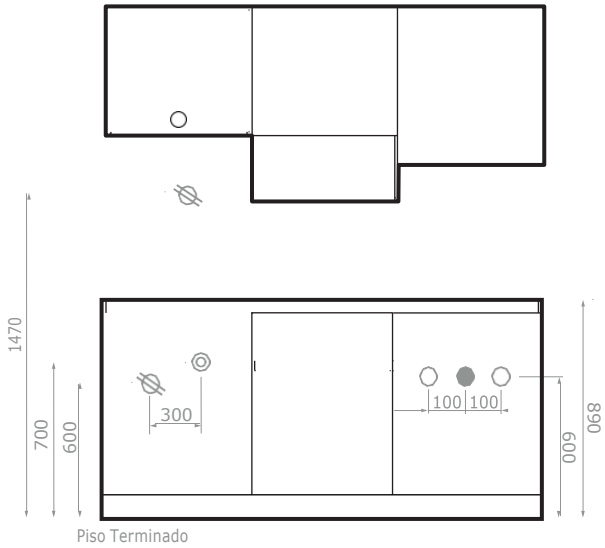
Componente	Descripción	Mueble Inferior	Mueble Superior
Tarugo	Eucalipto (8x30mm)	X	X
Minifix -Perno	Zamak. (8x34mm)	X	X
CajaMinifix	Zamak.	X	X
Tapa Adhesiva Minifix	PCV con cinta doble faz Adhesiva.	X	X
Tornillo Lamina	Acero (2N 6 x 9/16).	X	
Tornillot Ensamble	Acero (6 x 1")	X	
Tornillot Ensamble	Acero (6 x 2")		
Cantonera	Nº2.	X	
Bisagra Parche Cierrelento	Acero (HBM550-01).	X	X
Riel extensión Total Cierre Lento	Acero HRE550-50.	X	
Chazo nylon + Tornillo Ensamble	Nylon y Tornillo Acero.	X	X
Pata Plastica	FIMPP59.	X	
Pata Plastica + Ajuste	HP2601-10.	X	
Cubiertero	Plástico.	X	
Riel extensión Total Canasta 150mm	Acero HSO842-01.	X	
Soporte Entrepaña móvil	Plástico + Metal.	X	X
Locero Europeo	Acero Inox.		X
Portavasos Europeo	Acero Inox.		X

# PROVENZA

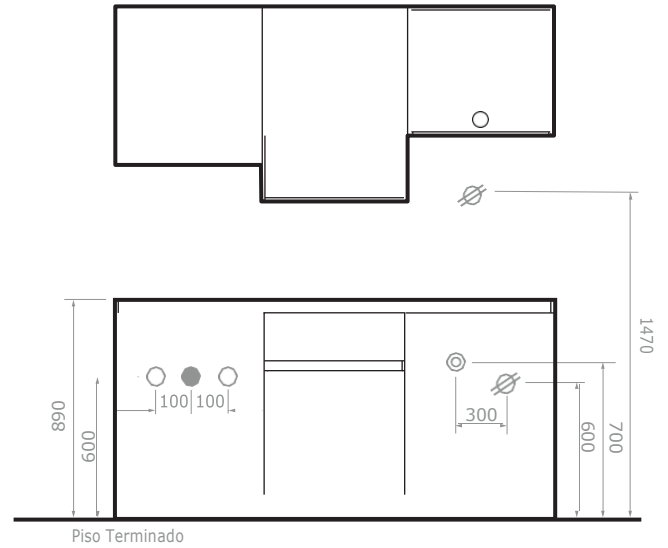
Cocina 180 x 60 cm

## PLANO DE PUNTOS HIDRÁULICOS Y ELÉCTRICOS

Pozuelo Derecho



Pozuelo Izquierdo



○ Punto Hidráulico ● Desagüe ⊗ Punto Eléctrico 110 V ⊙ Punto de Gas

○ Punto Hidráulico ● Desagüe ⊗ Punto Eléctrico 110 V ⊙ Punto de Gas

Unidades: mm.

Estas dimensiones son nominales y están sujetas a cambios sin previo aviso.

## INFORMACIÓN DEL MESÓN

Material:

CUARZO COMPUESTO: 89% Cuarzo + 10% Resina de poliéster insaturada + 1% Pigmento.

Acabado:

NATURAL.

Dimensiones generales del producto (H\*W\*L)

90 x 600 x 1800 mm.

Dimensiones generales del producto (H\*W\*L)

3,5 x 23,6 x 70,8 inch.

Dimensiones generales del producto empacado (H\*W\*L)

100 x 610 x 1810 mm.

Dimensiones generales del producto empacado (H\*W\*L)

3,9 x 24,01 x 71,25inch.

Dimensiones generales agujero del pozo (\*W\*L)

327 x 527 mm.

Dimensiones generales agujero del pozo (\*W\*L)

12,7 x 19,3 inch.

Dimensiones generales agujero de la cubierta (\*W\*L)

418 x 568 mm.

Dimensiones generales agujero de la cubierta (\*W\*L)

16,4 x 22,3 inch.

Diámetro agujero para grifería

35 mm (1"3/8) de un agujero para grifería monocontrol o sencilla.

Peso Neto aproximado

(41,1 kg) 90,6 lb.

Peso Bruto aproximado

(44kg) 97 lb.

Temperatura máxima de resistencia

(100°C) 212°F.

Dureza del material (Escala Mohs)

(Se hacen pruebas con esquirlas de vidrio natural).

Absorción de fluidos sobre la superficie

Porosidad abierta inferior al 0.02%.

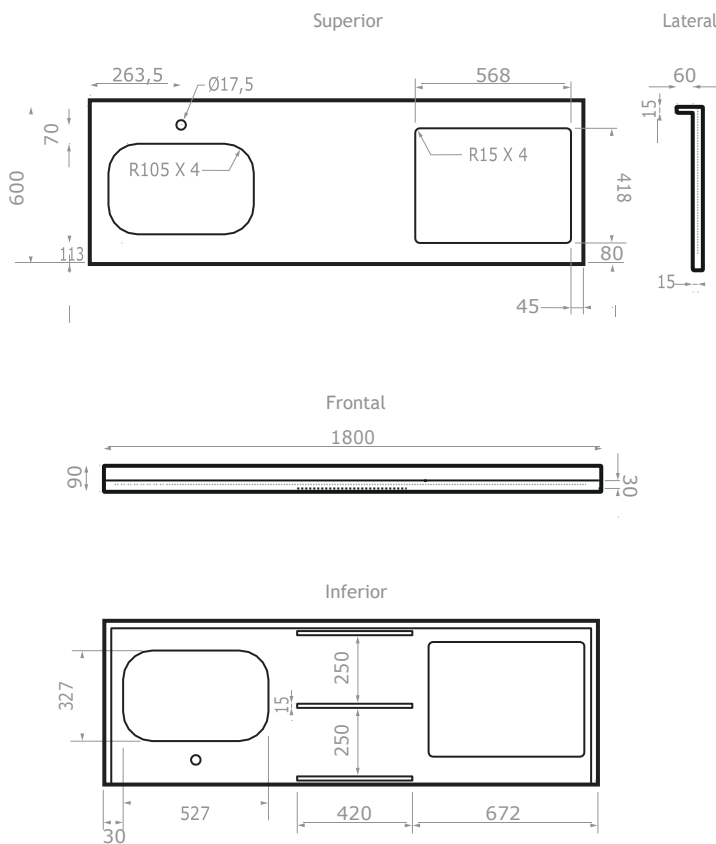
# PROVENZA

Cocina 180 x 60 cm

## CUIDADOS Y LIMPIEZA

- La utilización de limpiadores abrasivos con frecuencia puede dañar el mesón y no son recomendables para la limpieza cotidiana.
- Limpie la superficie del mesón con una solución de agua jabonosa, una esponja y un detergente suave.
- Limpie el área del mesón con un limpiador abrasivo de vez en cuando para conservar su apariencia lisa.
- Algunos alimentos, frutas o líquidos empleados en la cocina pueden causar suciedad de difícil limpieza: Utilice un blanqueador para eliminar las manchas residuales no dejarlo por más de cinco (5) minutos; a continuación limpie la superficie del mesón con un detergente comercial/multiuso y aplique abundante agua limpia.
- Esmaltes de uñas pueden ser eliminados con quitaesmaltes (sin acetona) o con un limpiador abrasivo.
- Algunos productos de limpieza contienen ácidos (cloruro de metilo o acetona). No utilice productos para la limpieza de contengan estos materiales.
- En caso de sufrir quemaduras o restos de nicotina, use un limpiador abrasivo común y pase papel de lija muy fino.

## PLANO MESÓN CORONASTONE 180CM. (IZQUIERDO)



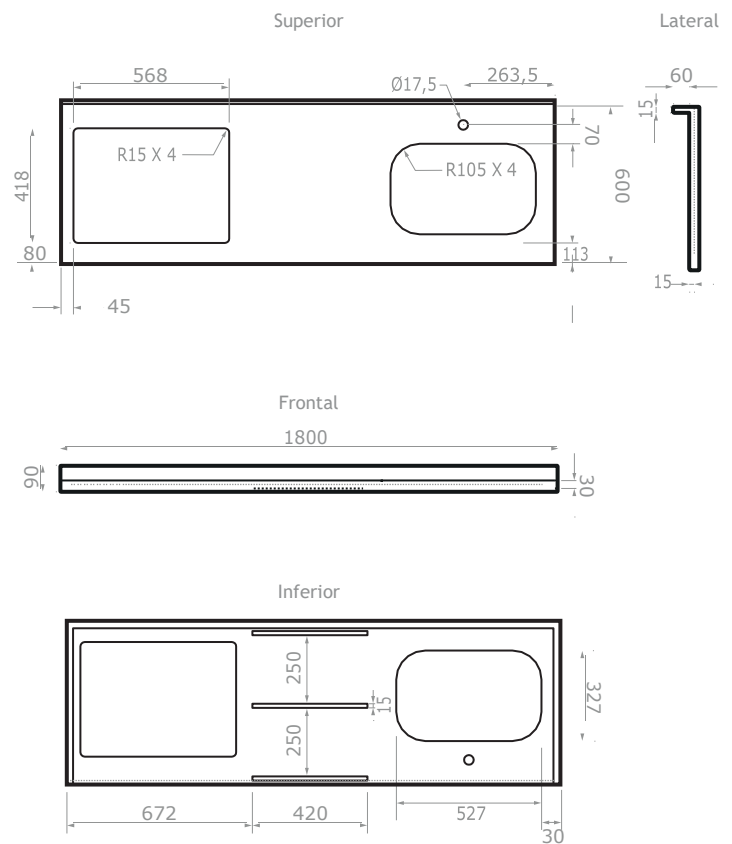
## ELEMENTOS PARA INSTALACIÓN

- Pegante CoronaStone 250ml beige. Ref. 799691031
- Catalizador pega QuartzStone. Ref. 798750001
- Salpicadero CoronaStone 180 beige. Ref. 799681031

## NORMATIVA

- NSF / ANSI 51.
- CE EN-15825(Pdto. y Desempeño).
- ROHS Directive 2011/65/EU Annex II. (Toxicidad Europa).
- SVHC – Sustances of Very Hgh Concern (Toxicidad Europa).

## PLANO MESÓN CORONASTONE 180CM. (DERECHO)



Unidades: mm.

Estas dimensiones son nominales y están sujetas a cambios sin previo aviso.

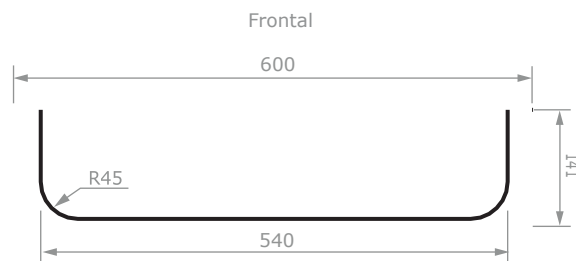
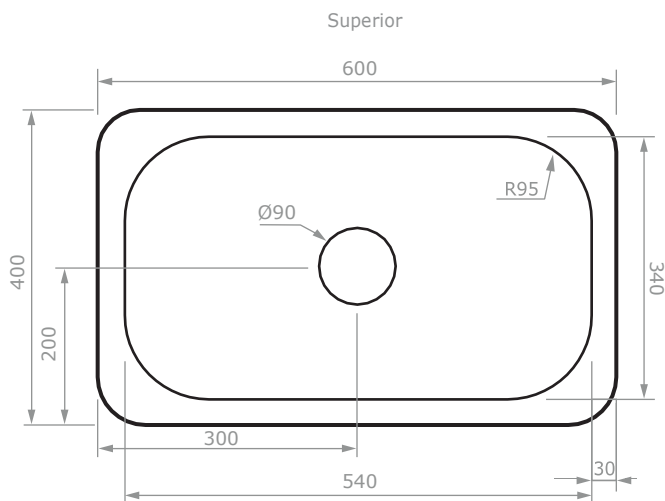
# PROVENZA

Cocina 180 x 60 cm

## PRODUCTOS COMPLEMENTARIOS

Categoría:	Lavaplatos.
Referencias:	PC5920001 lavaplatos sencillo submontar.
Medida	60 x 40 x 14 cm.
Profundidad	15 cm.
Calibre	24 (0.6 mm).
Material	Acero Inoxidable AISI 304.
Categoría:	Electrodomesticos.
Referencias:	OO1990001 cubierta mabe inoxidable 4 puestos a gas.
Material	Acero inoxidable.
Características Cubierta	Quemadores multi-tamaños: <ul style="list-style-type: none"><li>• 3 quemadores de cocción rápidos y 1 extra rápido.</li><li>• 2 parrillas en acero esmaltado indeformables.</li><li>• 4 perillas laterales con encendido electrónico incorporado (120v).</li></ul>

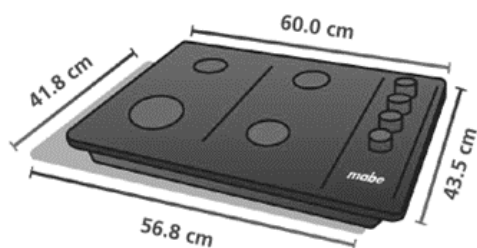
## PLANO LAVAPLATOS SENCILLO SUBMONTAR 60 X 40 X 14 CM. - 304



Unidades: mm.

Estas dimensiones son nominales y están sujetas a cambios sin previo aviso.

## PLANO CUBIERTA



LÍNEA DE ATENCIÓN 01 8000 5120 30

Si usted desea ver nuestra línea completa de productos por favor ingrese a: [corona.co](http://corona.co)