

TENDENCIAS

NÓMADA DIGITAL

2023

corona



NÓMADA **DIGITAL**



NÓMADA **DIGITAL**

Vida flexible y transitoria

Experimentar la aventura al aire libre nos ofrece un **escape a la monotonía de la urbe**. Buscamos soluciones más adaptables que nos ayuden a crear **ambientes multifuncionales**.

Opciones sostenibles, energías renovables y **ciclos de vida más largos**, no solo para los productos que consumimos, sino también para nuestros espacios vitales.



MULTIUSOS

LIGERO
NÓMADA
ADAPTABLE

ARMABLE

SENCILLO Y
JUGUETÓN

PRÁCTICO

MOVIMIENTOS
VOLUNTARIOS

ESPACIOS
TRANSFORMABLES

OPTIMIZADO

MIGRACIÓN
RURAL

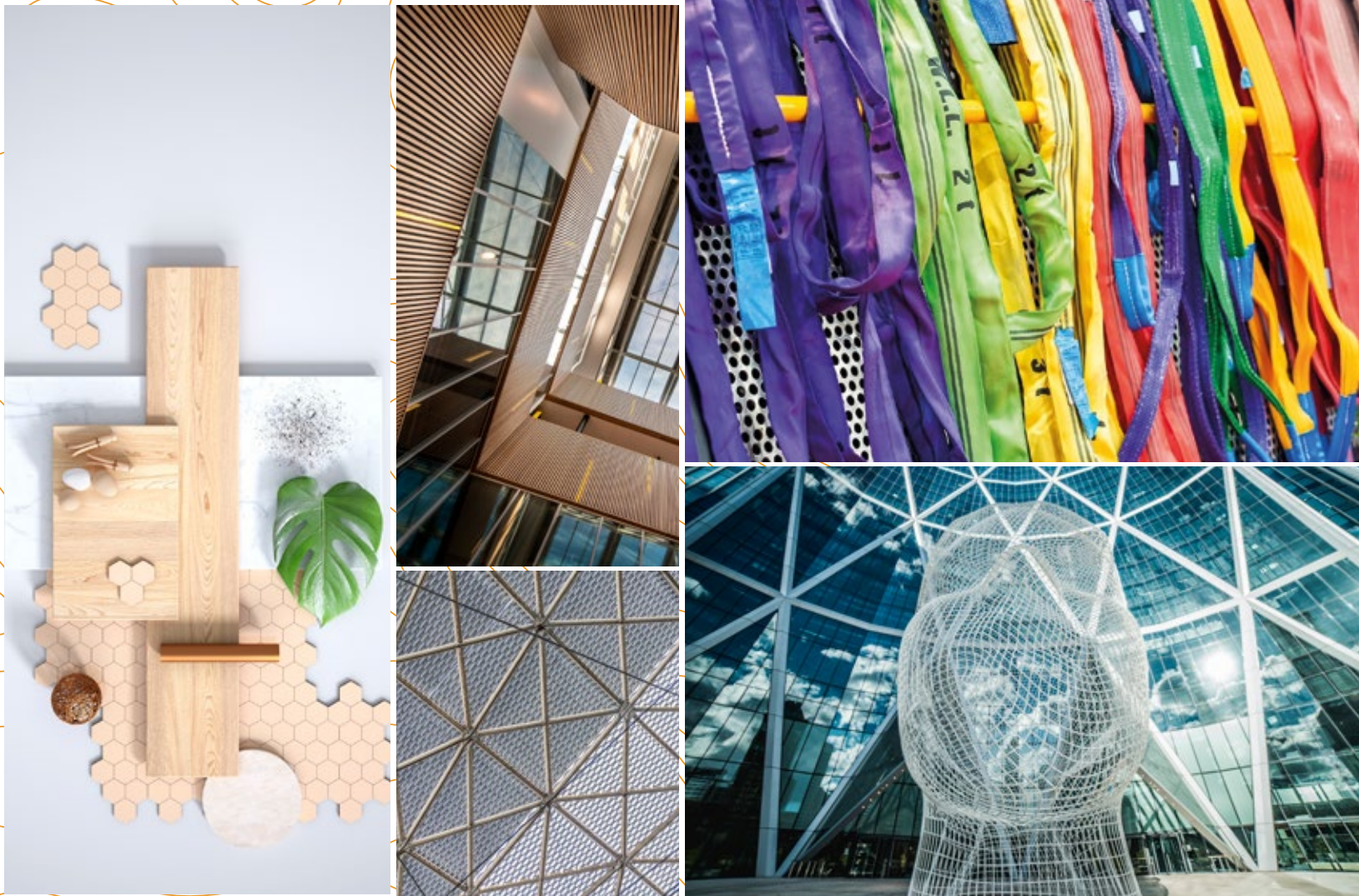
MODULARIDAD

VERSÁTIL

DISRUPTIVO



Paneles en madera



Maderas in tr a r

Mallas

MATERIALES Y TEXTURAS

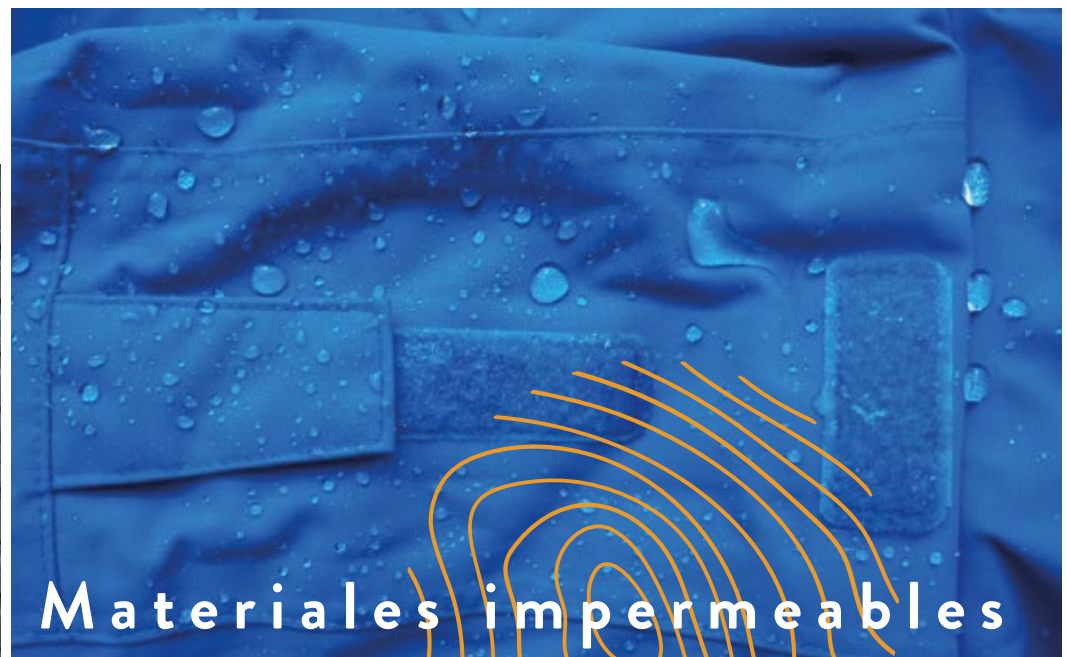
Los materiales recuperados hechos de sustancias remanentes tejen sostenibilidad en los espacios.

Los tintes naturales reemplazan los insumos tóxicos.

Poliéster técnico, lona, silicona, microfibras y textiles de tacto suave y secado rápido para las actividades in-out door, materiales sintéticos reciclados como nailon, mallas, plástico van en sintonía con materiales naturales, como **los algodones orgánicos**.

MATERIALES Y TEXTURAS

Algodón orgánico



PALETA DE COLOR



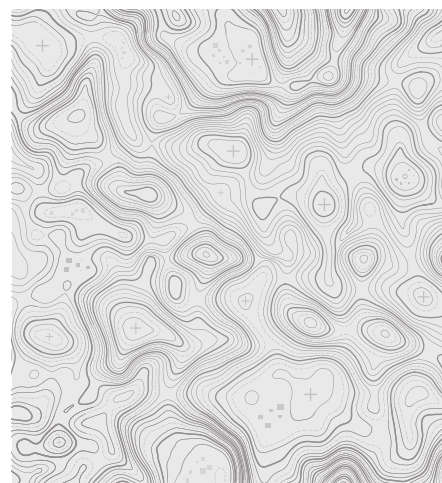
Los tonos naturales que se alinean con el exterior, actúan como base y se inyectan con brillos para generar **contrastes vibrantes**, el protagonismo de los verdes y azules aportan vitalidad a la paleta. Haciendo un guiño al ciclo de la vida y **la importancia de la tierra y el agua. Los tonos cálidos, como el terracota y el amarillo** tostado son reconfortantes y ofrecen una sensación de tranquilidad y familiaridad. Los estallidos de colores eléctricos como el verde neón despiertan un interés adicional en las paletas de tonos intensos y energéticos.



GRÁFICAS

Los diseños impulsados por la aventura aparecen en los estampados inspirados en paisajes brumosos de montañas áridas, valles abiertos y terrenos desolados vistos a través de una lente surrealista.

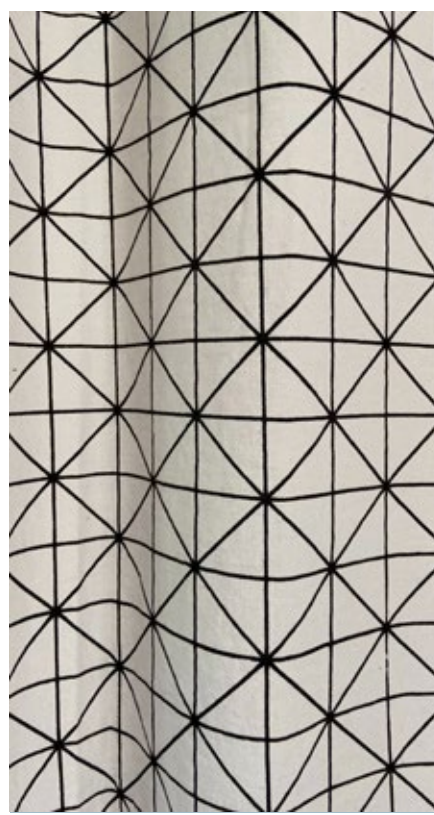
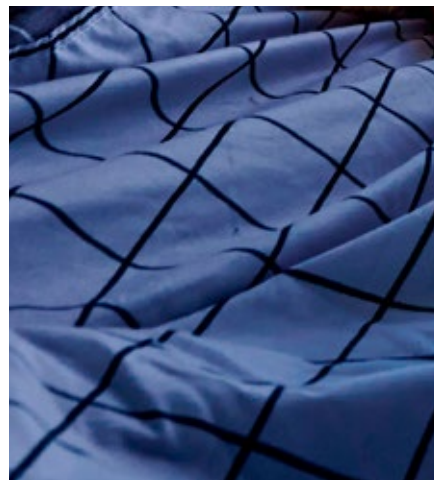
Camuflados



Bloques de color



Lineas



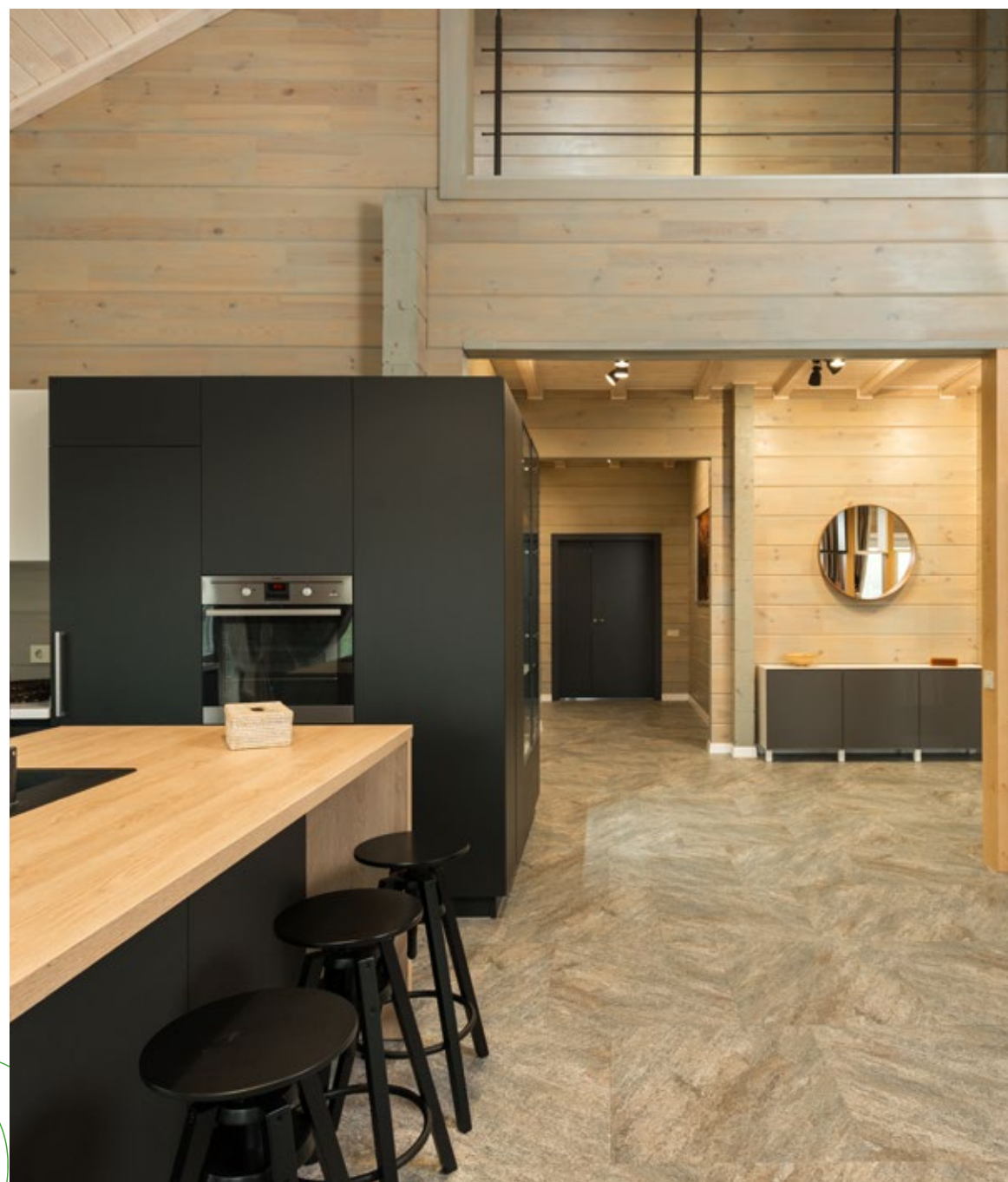
Enmallados

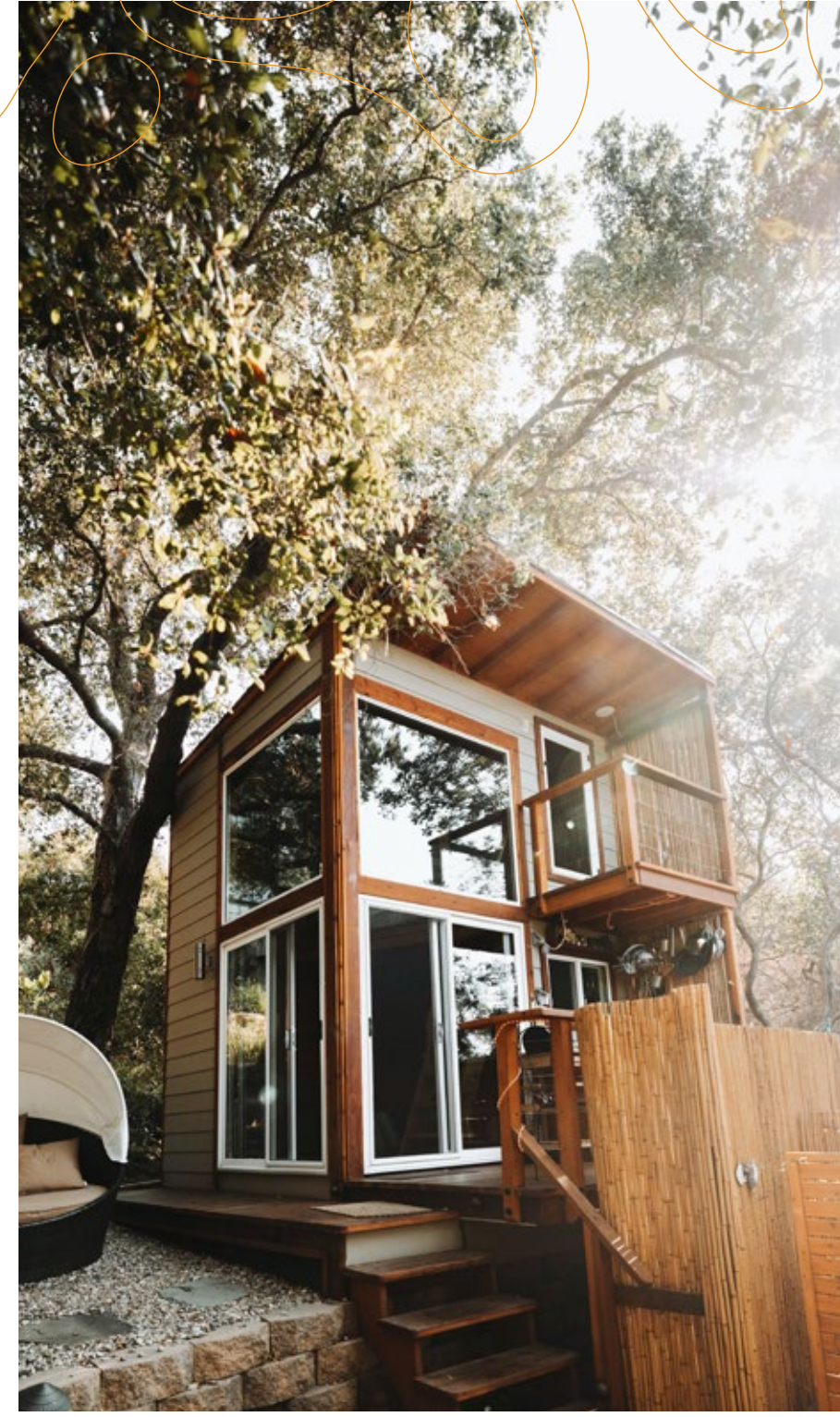


TRANSFORMACIÓN ESPACIOS

Los espacios concebidos para la vida privada se reducirán promoviendo las áreas comunes, multifuncionales y las actividades al exterior.

Nuevos diseños de espacios como glamping y yurtas con el uso de última tecnología.

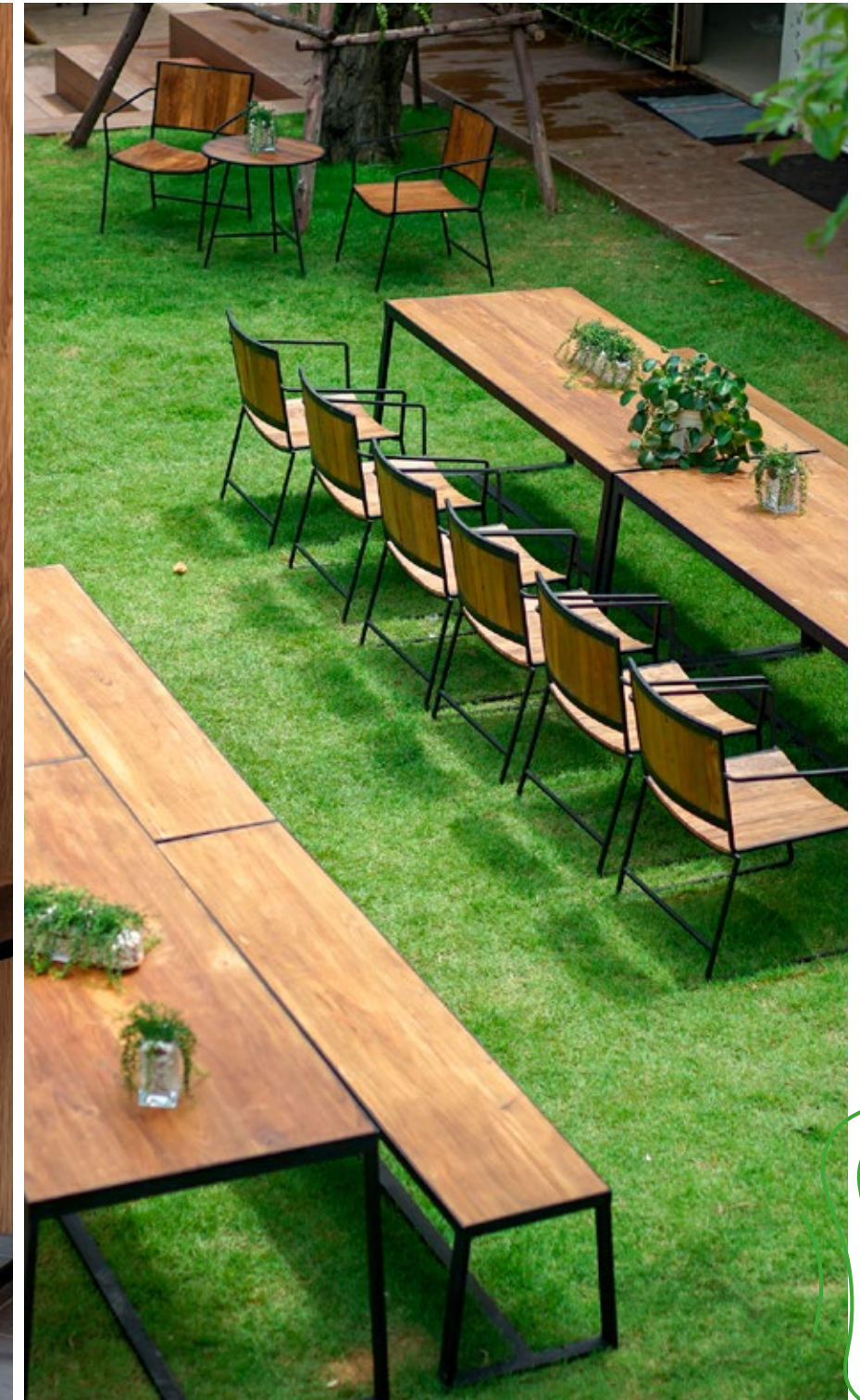


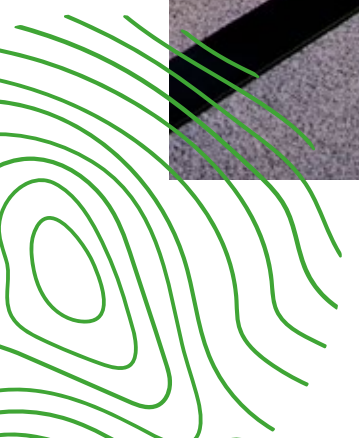
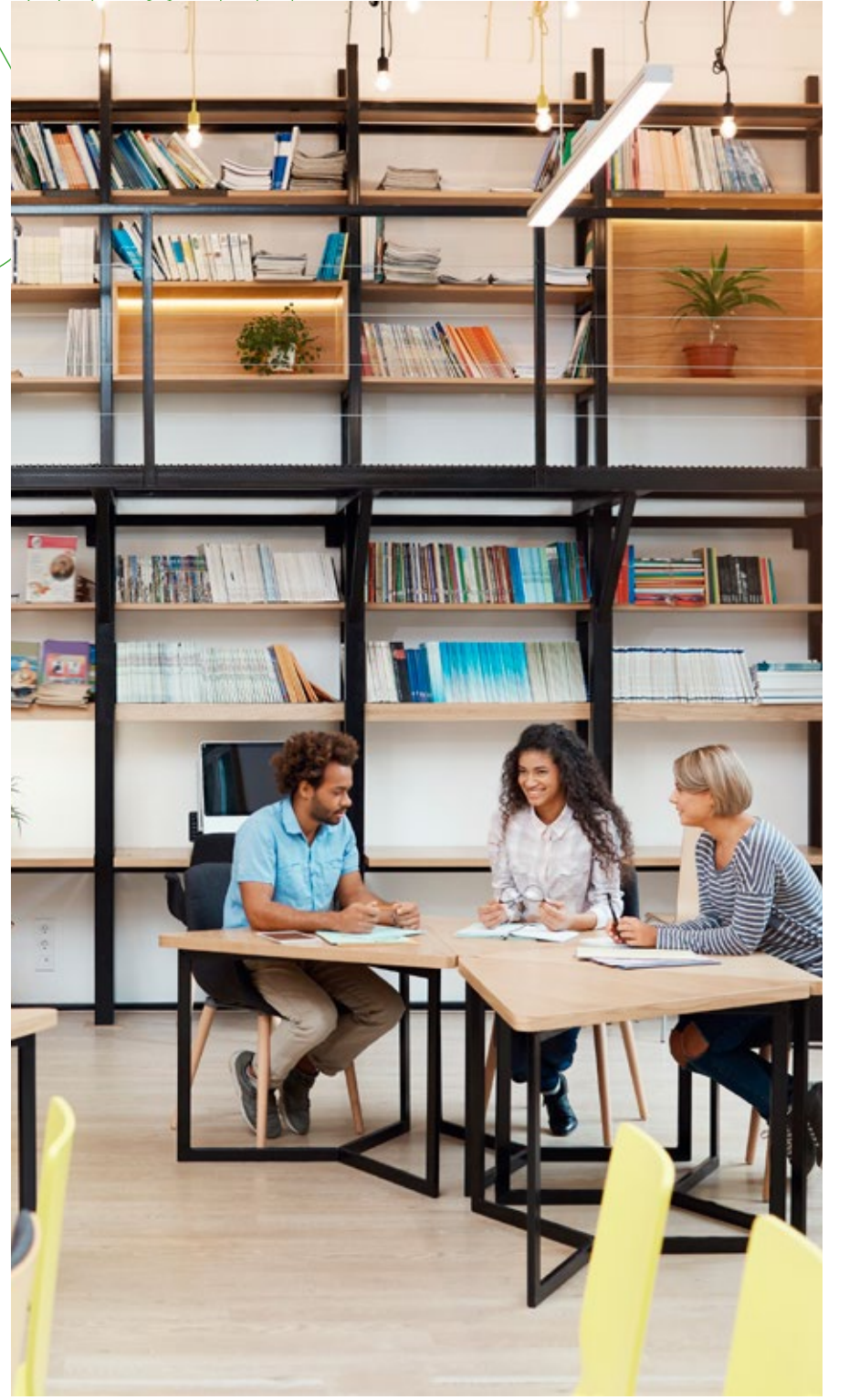


TRANSFORMACIÓN ESPACIOS

Los restaurantes y cafeterías piensan también en **espacios más allá de la atención cotidiana** y ofrecen la conectividad y comodidad para trabajar. **Poco a poco estas diferencias claras entre un hotel, una tienda, una oficina y una vivienda se van desdibujando.**

HORECA



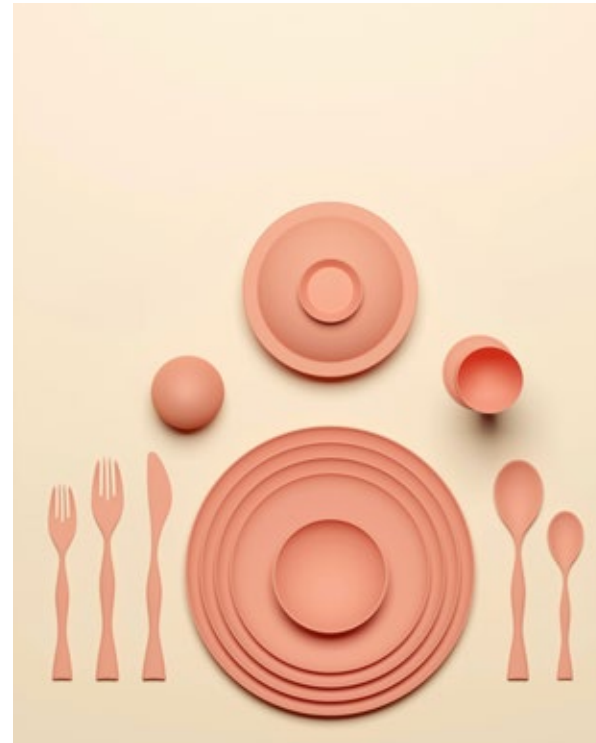


INSPIRACIÓN VAJILLAS

La estética del diseño en la mesa es impulsada por **el utilitarismo y crea un diálogo armonioso entre la forma y la función.** Piezas y sets apilables de fácil almacenamiento.

Diseños con formas **geométricas simples con acabados mates o satinados, lisos en paletas de colores monocromáticas** que se combinan armoniosamente para dar dinamismo o también usando sobreposición de esmaltes simulando sutiles capas que juegan con colores y acabados brillo-mate.

Juegos de cubiertos ensamblables que ahorran espacio. Cristalería coloreada con tintes degradados.



TENDENCIAS

2023

corona